

# WARLON

カタログ vol.10

# The Next **Wa-fu**<sup>®</sup>

私たちワーロンの「和風」への追求は、  
その和風領域に納まらず、  
グローバルな「Wa-fu」空間へと  
進化しています。

伝統の趣 現代への新たな継承  
「和風」から「Wa-fu」へ。  
ワーロンによる新たな  
和風感性の提案です。

## [ C O N T E N T S ]

■ 施工例集	02
■ 新製品	
■ ワーロンPETシート	24
■ ワーロン耐水シート	26
■ アクリワーロン難燃タイプ	28
□ 製品紹介	
■ ワーロンシート	31
□ ワーロンシート専用両面テープ	37
太鼓張り障子について	38
■ 強化障子紙	45
□ タフ・トップ	46
□ ハイテックエース	47
□ ホームワーロン	47
□ ツインガード	48
■ ワーロンプレート	53
■ 防災性能について	60
■ アクリワーロン	61
■ ワーロンMPSプレート	75
■ ハルワーロン	79
■ 柄見本	83
■ 光線透過率・UVカット率	89
■ 引張・破裂試験	92

ワーロン製品をご採用いただいた施工例を  
ウェブサイト上でご紹介しております。

<https://www.warlon.co.jp/construction/>



## 新製品

和紙の風合いを生かした  
ワーロンの製品に  
新たに3種がラインナップ。  
用途に応じて新たな性能を  
付加した製品です。

新製品

**NEW** ワーロンPETシート

**NEW** ワーロン耐水シート

**NEW** アクリルワーロン<sup>®</sup> 難燃タイプ

天然素材の和紙を温度変化による伸縮の少ないPET樹脂でラミネートした、  
耐久性に優れ衝撃に強いインテリア素材

# NEW ワロンPETシート

特許出願中



※画像内の桜柄は抜き加工をしています。薄桃色はインクジェット印刷をしています。



低伸縮

衝撃に強い



- 温度変化による伸縮が少なく、たるみにくい
- 衝撃に強い※1ため、ペット対策に
- 和紙の風合いはそのまま、水拭き可能 ※1: ワロンシート0.2mmの約3倍の強さです。(当社調べ)

品番	呼称厚み(mm)	有効サイズ(mm)	透過率(%)	UVカット率(%)	元払発送単位
TW-2	0.2	930×1850	55	72	30枚
		930×2150			25枚
TW-52	0.2	930×1850	38	96	30枚
		930×2150			25枚

○光線透過率/測定条件:JIS K 7361-1(測定箇所により多少の誤差がありますので参考値としてお考えください。) ○UVカット率/UVカット性能の統一試験方法(日本化学繊維協会)

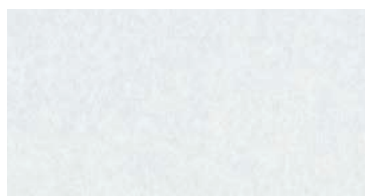
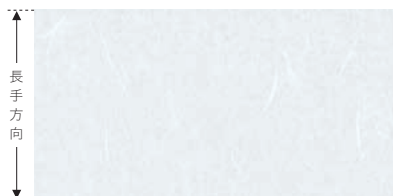
□引張・破裂試験

破裂強さ(kPa)	平均値	2791	
引張強さ(kN/m)	平均値	たて	25.0
		よこ	37.6

試験方法: 破裂強さ(JIS P 8112) 引張強さ(JIS P 8113)  
※上記の値は測定値であり、保証値ではありません。

TW-2 雲竜

TW-52 無地



## 製品説明 - ワーロンPETシート -

### 仕様

ワーロンPETシートは、天然素材の和紙を温度変化による伸縮の少ないPET樹脂で両面からラミネートした、耐久性に優れ衝撃に強いインテリア素材です。



### 切断加工

カッターナイフ・ハサミ・裁断機などで切断できます。

**施工上の注意点** ※建具への施工方法は、ワーロンシート専用両面テープでの施工手順ページ(P41)をご覧ください。

- 1 箱からワーロンPETシートを取り出す際は、折れなどに十分ご注意ください。
- 2 ワーロンPETシートに巻きグセがある場合は、張る前に逆巻きし、クセを取り除いてください。  
(強いクセを残したままの施工は接着が甘くなり、ハガレの要因になります)
- 3 両面どちら側でも接着することができます。重ね張りも可能です。
- 4 シートの接着にはワーロンシート専用両面テープをお使いください。  
(一般の木工用ボンド、でんぷん糊、一般の両面テープでは接着できません。)
- 5 ワーロンPETシートは温度変化により若干ですが伸縮を繰り返します。(1mの長さのものが10℃の温度変化に対し0.3mm程度。) 棧の少ない(間隔が広い)建具の場合は施工時にたるまないように注意しながら、接着面を指やローラーでしっかりと押さえてください。
- 6 冬期の寒い環境下で施工した場合は夏期との温度差が大きくなり、条件によってはたるみが目立つ場合がございますので、なるべく20℃以上の環境での施工をお勧めいたします。
- 7 ハガレの原因となるため環境温度が60℃を超える場所でのご使用はお避けください。
- 8 結露時、シート端部からの水の吸い上げなどでシミなどの原因になることがありますのでご注意ください。
- 9 施工場所の条件等により、音の反響が生じることがあります。
- 10 硬いもので表面を擦るとキズの原因となりますのでご注意ください。

※ワーロンPETシートは和紙をPET樹脂で両面からラミネートしておりますので、お取り扱いの際、折ったり、角等を当てられますと白化(折れたところが白く見えます)や層間剥離(剥がれた箇所が白く見えます)の原因になりますのでご注意ください。

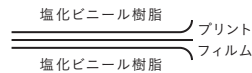
和紙の持つ美しさをそのままに表現、耐水性・耐久性に優れたインテリア素材

# NEW ワーロン耐水シート



水洗い可能

和紙の質感を美しく表現



品番	呼称厚み(mm)	有効サイズ(mm)	透過率(%)	UVカット率(%)	元払発送単位
VMP-2	0.2	930×1850	69	93	30枚
		930×2150			25枚
VMP-52	0.2	930×1850	68	92	30枚
		930×2150			25枚
VMP-95	0.2	930×1850	68	92	30枚
		930×2150			25枚

○光線透過率/測定条件:JIS K 7361-1(測定箇所により多少の誤差がありますので参考値としてお考えください。) ○UVカット率/UVカット性能の統一試験方法(日本化学繊維協会)

□引張・破裂試験

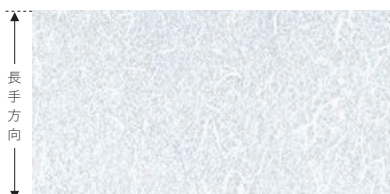
破裂強さ(kPa)	平均値	855
引張強さ(kN/m)	たて	10.6
	よこ	10.0

試験方法: 破裂強さ(JIS P 8112) 引張強さ(JIS P 8113)  
※上記の値は測定値であり、保証値ではありません。

VMP-2 雲竜

VMP-52 無地

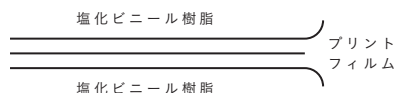
VMP-95 ホワイトフォール



## 製品説明 - ワーロン耐水シート -

### 仕様

ワーロン耐水シートは、和紙が持つ美しさをそのままに表現した、耐水性・耐久性に優れたインテリア素材です。



### 切断加工

カッターナイフ・ハサミ・裁断機などで切断できます。

**施工上の注意点** ※建具への施工方法は、ワーロンシート専用両面テープでの施工手順ページ(P41)をご覧ください。

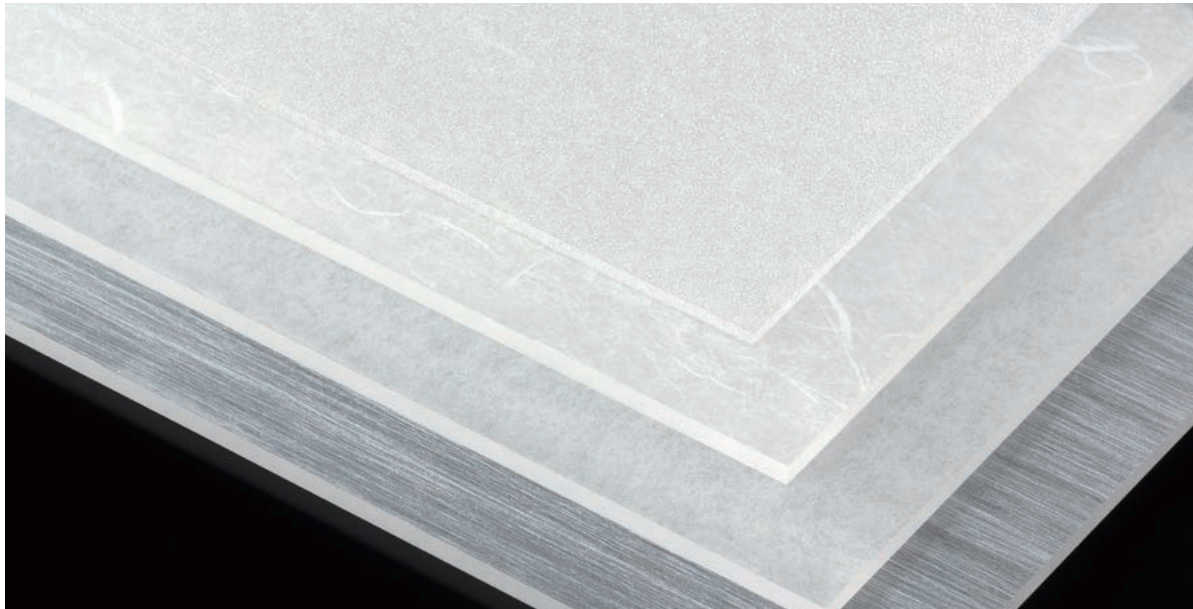
- 1 箱からワーロン耐水シートを取り出す際は、折れなどに十分ご注意ください。
- 2 ワーロン耐水シートに巻きグセがある場合は、張る前に逆巻きし、クセを取り除いてください。  
(強いクセを残したままの施工は接着が甘くなり、ハガレの要因になります。)
- 3 両面どちら側でも接着することができます。重ね張りも可能です。
- 4 シートの接着にはワーロンシート専用両面テープをお使いください。  
(一般の木工用ボンド、でんぶん糊、一般の両面テープでは接着できません。)  
ワーロンシート専用両面テープが水にぬれるとハガレの原因となりますのでご注意ください。
- 5 ワーロン耐水シートは、温度変化により伸縮を繰り返します。(1mの長さのものが10°Cの温度変化に対し0.8mm程度。) 棧の少ない(間隔が広い)建具の場合はシートのたるみが目立ちやすくなります。冬期の寒い環境下で施工した場合は夏期になるとたるみが大きくなりますので、なるべく20°C以上の環境での施工をお勧めします。また環境温度が60°Cを超える場所でのご使用はお避けください。
- 6 すり上げ障子のような棧の細い建具への施工は組子を反らせる恐れがありますのでお避けください。
- 7 施工場所の条件等により、音の反響が生じることがあります。

※ワーロン耐水シートをお取り扱い際、折ったり、角等を当てられますと白化(折れたところが白く見えます)の原因になりますのでご注意ください。



意匠性・耐光性にも優れ、自己消火性を有したアクリワロン

**NEW アクリワロン® 難燃タイプ**



防災製品認定品

UL 94 V-0に相当

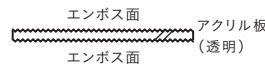
JIS K 6911 耐燃性試験A法  
不燃性(自己消火性)に相当

※アクリワロン難燃タイプは、建築基準法で規定する不燃材料・準不燃材料・難燃材料には該当いたしません。

〈FP-2・FP-52・FP-95〉



〈FEA-70〉



品番	呼称厚み(mm)	有効サイズ(mm)	透過率(%)	UVカット率(%)	元払発送単位
FP-2	5.0	900×1810*	63	96	4枚
FP-52			58		
FP-95			61		
FEA-70	3.0	900×1810*	87	90	6枚

○光線透過率/測定条件:JIS K 7361-1(測定箇所により多少の誤差がありますので参考値としてお考えください)  
○UVカット率/UVカット性能の統一試験方法(日本化学繊維協会)

※印のついているものは受注生産品です。

FP-2 雲竜

FP-52 無地

FP-95 ホワイトフォール

FEA-70 クリア



## 仕様

アクリワロン難燃(FP・FEA)タイプは自己消火性を持つアクリル装飾樹脂板です。加熱成型が可能のほか、耐水性・耐光性にも優れた素材です。



**切断加工** ※ 丸ノコ等の切断条件につきましては、アクリワロンの切断加工を記載したページ(P71)をご参照ください。

切断は一般アクリルと同様にパネルソー・ランニングソー・丸ノコ・帯ノコ・糸ノコなどで切断可能です。レーザー加工装置および火災による加工作業など高温による加工は、分解ガス(塩素系化合物)が発生しますので行わないでください。

## 穴あけ加工

アクリワロンの該当ページ(P71)をご参照ください。

## 成型・折り曲げ加工

アクリワロンの該当ページ(P72)をご参照ください。

## 接着加工

アクリワロン難燃タイプ(FP-2・52・95)同士の接着は溶剤接着が可能ですが、接着に時間を要します。膨潤接着法を推奨いたします。また、FP-2・52・95は、溶剤がプリントフィルム面に付着すると表面の仕上げを損なう恐れがありますのでご注意ください。FEA-70は表裏ともエンボス加工が施されているため、アクリル板や難燃タイプ同士の接着は避けください。

## 施工上の注意点

- 1 自己消火性を有しますが、着火源との継続的な接触により燃焼しますので、ご注意ください。
- 2 片面にプリントフィルムを貼っていますので、表裏があります。(FP-2・FP-52・FP-95)
- 3 建具、枠等への接着は避けください。(反り、ハガレの原因になります。)
- 4 アルミサッシでの建具・パネル等への施工の際、ビートは樹脂用のものをご使用ください。
- 5 70°C以上の温度環境下では変形の原因となりますので、ご使用は避けください。
- 6 間仕切り用途で、アクリワロンの両側での温度差が大きい場合、反り・たわみが生じますのでご注意ください。
- 7 大きな面積での使用では、反り・たわみが生じますので、桟(フレーム)の間隔にご注意ください。
- 8 温度や湿度の変化により伸縮しますので、ビス穴等は余裕を見てください。また、天井照明で長いライン照明を設計される際、アクリワロンの寸法変化に対し、桟等のジョイントを入れクリアランスを考慮してください。

※使用環境に伴う寸法変化や自重によるたわみにつきましては、アクリワロンのページ(P72)をご参照ください。  
 ※防炎性能につきましては60ページをご参照ください。



# ワロンシート®

和紙の美しさはそのままに、  
耐久性や防炎性にも優れ、  
様々な空間でご利用頂ける  
インテリア素材。

ワロンシート

## スタンダードタイプ

ベーシックシリーズ  
日本の色シリーズ  
工芸和紙シリーズ

## 抗菌タイプ

## 専用両面テープ

## ワロンシート

## Warlon Sheet



品番	呼称厚み(mm)	有効サイズ(mm)	元払発送単位
No.52	0.2	930×1850	30枚
		930×2150	25枚
		930×2450	20枚
		<b>NEW</b> 1230×2450	15枚
No.2・No.95	0.2	930×1850	30枚
		930×2150	25枚
		930×2450	20枚
No.1・No.2-15G・No.19 No.39・No.53・No.61 No.82・No.86・No.120	0.2	930×1850	30枚
		930×2150	25枚
No.94・No.103	0.2	930×1850	30枚
No.2・No.2-15G・No.52 No.53・No.95	0.3	930×1850	20枚
	0.45		15枚
No.2・No.52・No.95	0.3	930×2150	15枚
	0.45		10枚



**スタンダードタイプ** **ベーシックシリーズ**

日本の文化と伝統をベースに誕生した雲竜、無地柄をはじめ、滝のように流れる優雅で繊細なホワイトフォール柄など柄のバリエーションや厚み、サイズも豊富です。



破れにくい

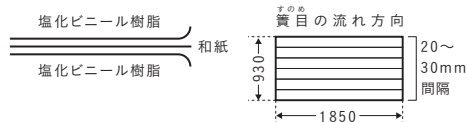


水拭き可



防災製品  
認定品

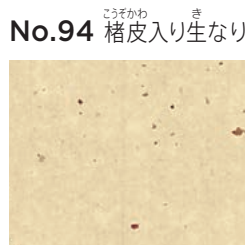
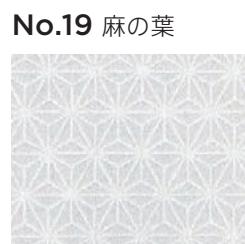
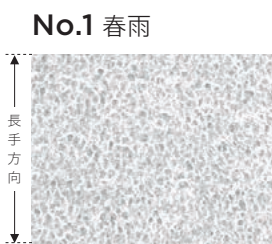
- 天然素材の和紙を塩化ビニール樹脂で両面からラミネート、優れた耐久性
- 表面は拭き掃除が可能
- 防災製品認定品



**サイズ** 930×1850mm | 930×2150mm | 930×2450mm | 1230×2450mm |※

※柄・厚みによってはお取り扱いのないサイズもございます。詳しくは32ページをご参照ください。

ワーロンシートNo.94、No.103(0.2mm厚)につまましては、手漉き和紙の風合いを残した「罫目」(ライン状に透けた仕上り)が入っており、方向性があります。



ワーロンシート

※このページの柄見本は、柄領域の一部の為、柄領域全体の見え方や実際の色と違いが生じることもあります。また、カタログ上の柄は天地が製品の長手方向となります。

## スタンダードタイプ 日本の色シリーズ

いにしえより日本の自然と風土の中で培われてきたさまざまな色。  
その中から日本の伝統色を選び出し、ワーロンシートで表現しました。

- 無地柄に15色の豊かな色彩を表現
- 防災製品認定品



破れにくい



水拭き可



防災製品  
認定品

塩化ビニール樹脂  
色和紙  
塩化ビニール樹脂

サイズ 930×606mm | 930×1850mm

品番	呼称厚み(mm)	有効サイズ(mm)	元払発送単位
No.131~No.145	0.2	930×606	50枚
		930×1850*	30枚

\*印のついているものは受注生産品です。

### 無地柄

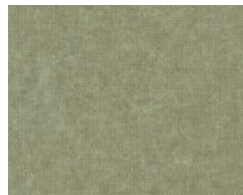
No.131 銀鼠 無地



No.132 利休鼠 無地



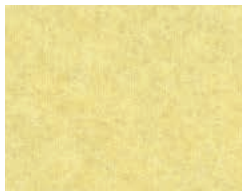
No.133 柳茶 無地



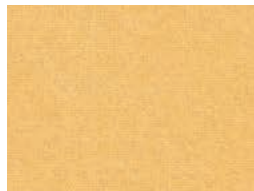
No.134 鶯萌葱 無地



No.135 菜の花色 無地



No.136 山吹色 無地



No.137 紅藤 無地



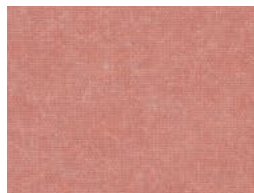
No.138 桜色 無地



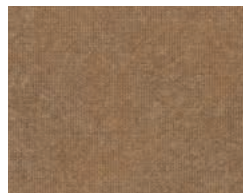
No.139 紅梅色 無地



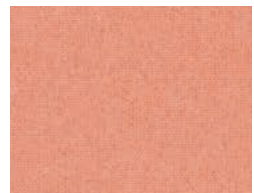
No.140 柿渋色 無地



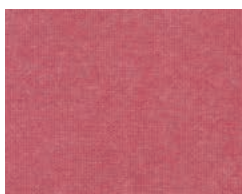
No.141 枯葉色 無地



No.142 柿色 無地



No.143 深緋 無地



No.144 濃藍 無地



No.145 淡水色 無地



スタンダードタイプ

工芸和紙シリーズ

しなやかな手触りと光をやさしく透かす和紙の特性に、  
様々な装飾技法を取り入れて漉かれた工芸和紙。  
伝統的な工芸和紙の素材感や表面テクスチャーはそのままに  
表現しました。



破れにくい

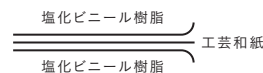


水拭き可



防災製品  
認定品

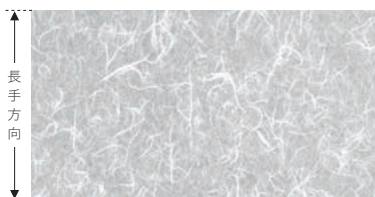
- 工芸和紙の素材感や表面テクスチャーを表現
- 防災製品認定品



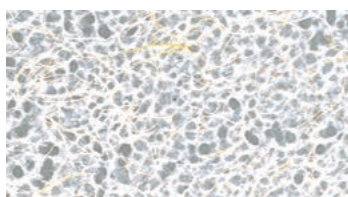
サイズ 930×606mm | 930×1850mm | 930×2150mm |

品番	呼称厚み(mm)	有効サイズ(mm)	元払発送単位
K-102・K-104・K-105・K-106	0.3	930×606	30枚
K-107・K-108・K-109・K-110		930×1850	20枚
K-112・K-114		930×2150	15枚

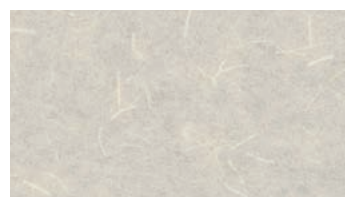
K-102 荒雲竜



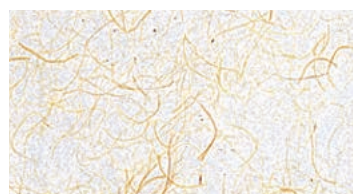
K-104 糸入り落水



K-105 散らし麻



K-106 麻雲竜



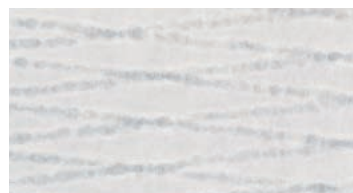
K-107 スサ入り



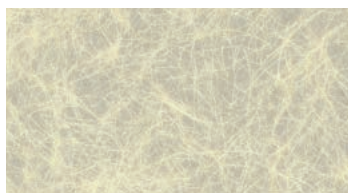
K-108 波落水



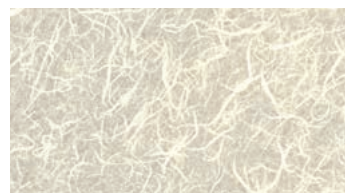
K-109 菱落水



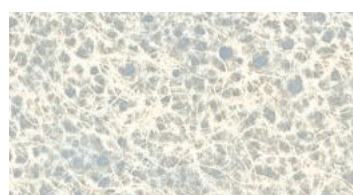
K-110 金和紙



K-112 生なり荒雲竜



K-114 生なり糸入り落水



○ワロンシート[工芸和紙シリーズ]は、天然の靱皮繊維を多用しておりますので樹皮の一部及び樹脂によるシミが部分的に残る場合がございます。  
また、品番によって表と裏の柄に見える方の違いが生じる場合がございます。

※このページの柄見本は、柄領域の一部の為、柄領域全体の見え方や実際の色と違いが生じることもあります。また、カタログ上の柄は天地が製品の長手方向となります。

ワロンシート

抗菌タイプ

抗菌

より安全で清潔な環境に最適な抗菌機能をプラス。  
施設内の衛生的な環境づくりにさらなる安心を  
ご提案いたします。



破れにくい



水拭き可



防災製品  
認定品



抗菌加工

- 黄色ブドウ球菌や大腸菌の抑制、また優れた耐薬品性能
- 抗菌効果は長期間持続します。張り替える頻度や手間も少なく、ランニングコストを抑えます
- 拭き掃除をしても抗菌効果は変わりません。お手入れも可能で清潔な環境を保てます
- 防災製品認定品

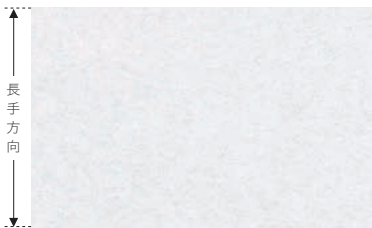
塩化ビニール樹脂  
和紙  
塩化ビニール樹脂

主な抗菌種類	黄色ブドウ球菌	大腸菌		
主な抗汚染性種類	95%エタノール	2%水酸化ナトリウム	5%酢酸	1%次亜塩素酸ナトリウム

サイズ 930×1850mm | 930×2150mm | 930×2450mm |

品番	呼称厚み(mm)	有効サイズ(mm)	元払発送単位
CV-52	0.2	930×1850	30 枚
		930×2150	25 枚
		930×2450	20 枚

CV-52 無地



長手方向

ワロンシート

■ 抗菌性試験結果

□試験依頼先: 一般財団法人 日本繊維製品品質技術センター □試験方法: JIS Z 2801:2010

試験片	黄色ブドウ球菌			大腸菌		
	生菌数(個/cm <sup>2</sup> ) <sup>*1</sup>		抗菌活性値 <sup>*2</sup>	生菌数(個/cm <sup>2</sup> ) <sup>*1</sup>		抗菌活性値 <sup>*2</sup>
	試験開始時	24時間培養後 <sup>*3</sup>		試験開始時	24時間培養後 <sup>*3</sup>	
ワロンシート 一般タイプ	1.4×10 <sup>4</sup>	1.0×10 <sup>5</sup>	—	1.2×10 <sup>4</sup>	1.1×10 <sup>6</sup>	—
<b>ワロンシート 抗菌タイプ</b>	<b>1.4×10<sup>4</sup></b>	<b>&lt;0.6</b>	<b>≥5.2</b>	<b>1.2×10<sup>4</sup></b>	<b>1.9×10<sup>2</sup></b>	<b>3.8</b>

○抗菌力持続性確認のため、試料に予め耐光照射もおこなっております。

※1 自社換算値 ※2 JISでは抗菌活性値が2.0以上を抗菌効果があるものと判断しています。 ※3 条件: 温度35℃・湿度90%

■ 耐汚染性試験結果

□試験方法: JIS A 1454準拠

汚染材料	95%エタノール	2%水酸化ナトリウム	5%酢酸	1%次亜塩素酸ナトリウム
ワロンシート抗菌タイプ	影響がない	影響がない	影響がない	影響がない

# ワーロンシート専用両面テープ

ワーロンシートを建具に接着するために開発された専用両面テープ。

- ワーロンシートの0.2mm、0.3mmを建具に接着するための専用両面テープ
- 1巻で標準の3×6尺サイズの建具が約1本施工できます
- 仕上がりが綺麗で、施工後すぐに建て付けが可能
- ワーロンPETシート、ワーロン耐水シートにつきましても建具への接着にご使用いただけます

品番	規格	元払発送単位
WF-5	5mm幅×20m巻(袋入り)	30巻
WF-10	10mm幅×20m巻(袋入り)	30巻
WN-530	5mm幅×20m巻(袋なし・30巻入り)	1箱



※一般の両面テープで施工されるとハガレの原因になりますので、必ずワーロンシート専用両面テープをご使用ください。

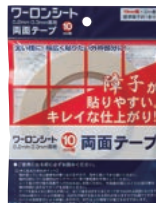
※ワーロンシートの0.45mm厚との接着は、ハガレや建具の組子を反らせる恐れがありますのでお避けください。

※詳しくはホームページの施工動画をご参照ください。

## WF-5 専用両面テープ



## WF-10 専用両面テープ



## WN-530 専用両面テープ(箱入り)





# 熱の侵入・流出を抑制し、断熱効果に最適! ワーロンシート®「太鼓張り障子」

冬でもあたたか! 断熱効果で省エネ提案!

## ワーロンシート® 太鼓張り障子



### 片面張り障子よりも さらに優れた断熱効果

一般の障子紙のように片面だけでなく、ワーロンシートを両面から張る(太鼓張り)ことにより熱の侵入・流出を抑制し、断熱性を高めることができます。また、光線透過率が高いワーロンシートだからこそ、太鼓張り障子でも多くの光を取り入れ室内を明るく保ちます。

光熱費を削減し省エネにもつながるため、寒い時期に最適です。



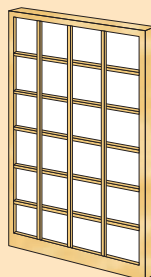
### 太鼓張りとは…

戸や間仕切りなどの建具で、骨組みの両面に紙や板を張って中を空洞としたもの。

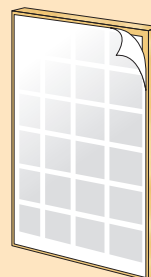
#### □太鼓張り障子

組子の両面に障子紙を張った仕様になります。障子の表・裏が同じ表情になり、透過光により組子が透けて見えますので断熱効果に加えて意匠効果も期待できます。

#### 《 片面張り 》



#### 《 太鼓張り(両面張り) 》

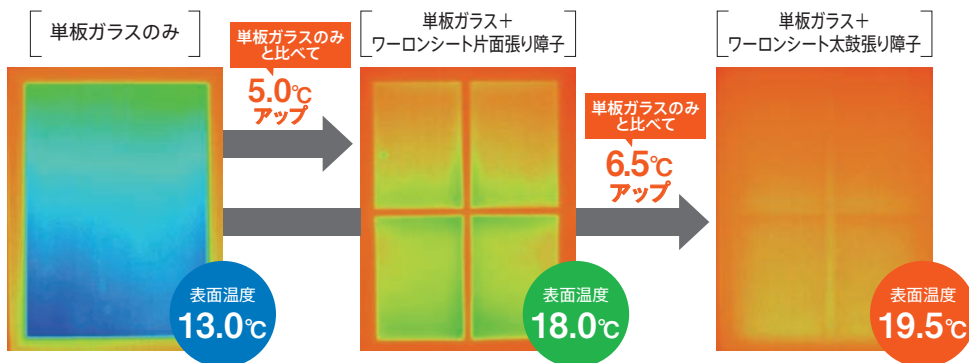


ポイント  
1

## 優れた断熱性

もともと、障子紙には夏の強い日差しを和らげ、冬は空気の流出を少なくする特長がありますが、ワーロンシートを使用することでさらなる断熱性を得ることができます。

### ■真冬の朝を想定した、表面温度を測定実験

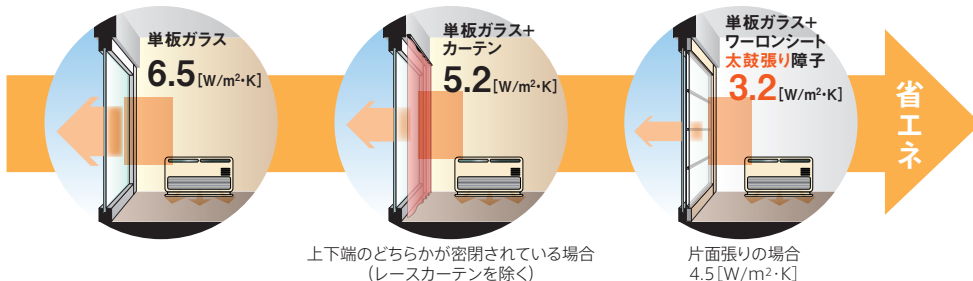


□測定条件:外気温0°C、室内温22°C □設定測定方法:社内法(室内側表面の状態をサーモグラフィで撮影)  
□データ出典:(一財)日本建材・住宅設備産業協会 省エネルギー建材普及促進センター(21世紀の住宅には、開口部の断熱を…)

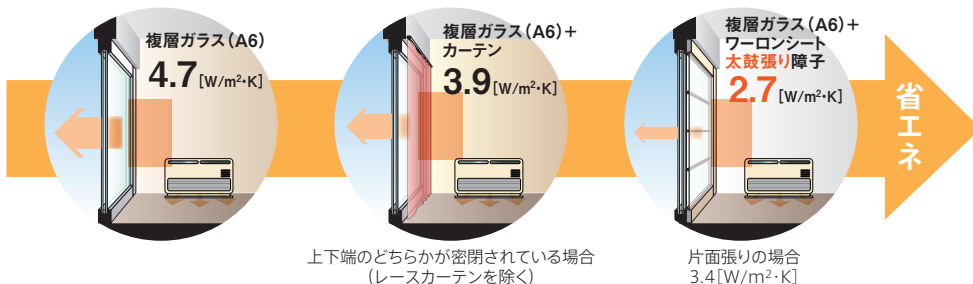
### ■熱貫流率データ

□熱貫流率…熱の伝えやすさを表した値で、数値が小さいほど熱を伝えにくく、断熱性能に優れていることを表します。[W/m<sup>2</sup>・K]

#### 単板ガラスの場合



#### 複層ガラスの場合



※太鼓張り障子のワーロンシート間の空気層は10mm以上の場合。 ※「住宅の省エネルギー基準の解説」(一財)建築環境・省エネルギー機構より。

ポイント  
2

## 明るい室内

ワーロンシートは光線透過率が高いため、太鼓張り障子にしても多くの光を取り入れます。

ポイント  
3

## 光熱費削減でエコ

太鼓張りによる断熱効果により、熱の侵入・流出を抑制。冷暖房などの光熱費削減につながります。

ポイント  
4

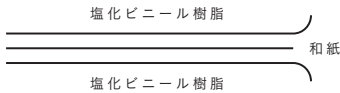
## 安心・安全

破れにくく、拭き掃除も可能で、長期間張り替えが不要。しかも、燃えにくい防災製品認定品です。

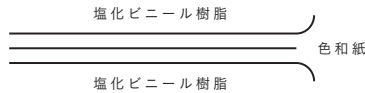
## 仕様

ワーロンシートは天然素材の和紙を塩化ビニール樹脂で両面からラミネートして耐久性をもたせたインテリア素材です。

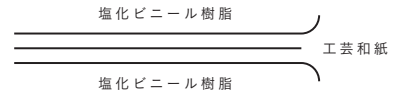
### □ベーシックシリーズ



### □日本の色シリーズ



### □工芸和紙シリーズ



※ロットによる若干の色違いが生じることもありますのであらかじめご了承ください。

## 切断加工

カッターナイフ・ハサミ・裁断機などで切断できます。

## 施工上の注意点

- 1 箱からワーロンシートを取り出す際は、折れなどに十分ご注意ください。  
作業台などの上で箱を寝かせて取り出すことをお勧めいたします。  
**特に4尺幅(1230mm幅)のシートは箱を立てた状態では取り出しにくく、白化(折れたところが白く見えます)や層間剥離(剥がれた箇所が白く見えます)の原因になりますので、必ず箱を寝かした状態で取り出してください。**
- 2 ワーロンシートに巻きグセがある場合は、張る前に逆巻きし、クセを取り除いてください。  
(強いクセを残したままの施工は接着が甘くなり、ハガレの要因になります)
- 3 両面どちら側でも接着することができます。重ね張りも可能です。
- 4 0.2mm・0.3mm厚のシートの接着には**ワーロンシート専用両面テープ**をお使いください。(一般の木工用ボンド、でんぷん糊、一般の両面テープでは接着できません)
- 5 ワーロンシートは温度変化により伸縮を繰り返します(1mの長さのものが10℃の温度変化に対し0.8mm程度)。棧の少ない(間隔が広い)建具の場合はシートのたるみが目立ちやすくなります。冬期の寒い環境下で施工した場合は夏期になるとたるみが大きくなりますので、なるべく20℃以上の環境での施工をお勧めします。また環境温度が60℃を超える場所でのご使用はお避けください。
- 6 厚み0.45mmのシートの接着は自重によるハガレや収縮により建具の組子を反らせる恐れがありますので、お避けになり、落とし込みでご使用ください。また、0.3mm以下のシートは、すり上げ障子のような棧の細い建具への施工は同様に組子を反らせる恐れがありますのでお避けください。
- 7 シートの端部から、結露時の水の吸い上げなどでシミなどの原因になることがありますのでご注意ください。
- 8 施工場所の条件等により、音の反響が生じる場合があります。

※ワーロンシートは和紙を塩化ビニール樹脂で両面からラミネートしておりますので、お取り扱いの際、折ったり、角等を当てられますと白化(折れたところが白く見えます)や層間剥離(剥がれた箇所が白く見えます)の原因になりますのでご注意ください。

※防炎性能につきましては60ページをご参照ください。

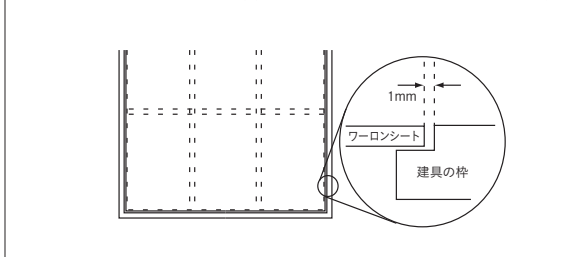
## ワーロンシート専用両面テープでの施工手順

### ■ 紙じゃくりが浅い(または無い)場合 [あらかじめシートを寸法切りする必要はありません。]

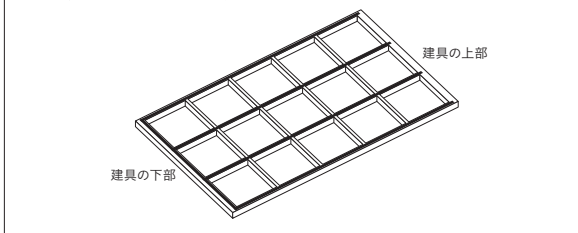
- 1 すべての縦棧にテープを貼り、剥離紙を剥がします。
- 2 その上からすべての横棧にテープを貼り、剥離紙を剥がします。
- 3 シートをたるまないように建具に乗せて、接着面をしっかり押さえます。
- 4 最後に余分なシートを切り落とします。

### ■ 紙じゃくりが深い場合

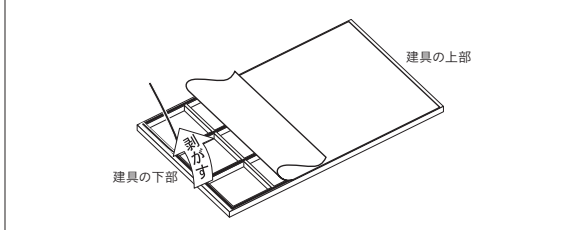
- 1 あらかじめシートを建具の接着面の外寸より天地左右各1mm小さく切ります。



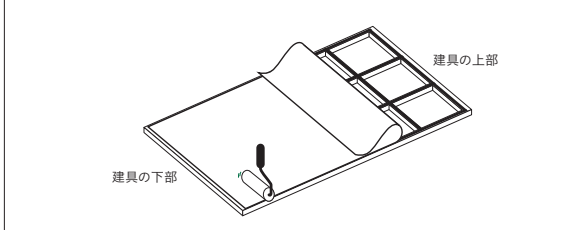
- 2 下棧(建具の下部)とすべての縦棧に両面テープを貼ります。まだ、剥離紙は剥がしません。



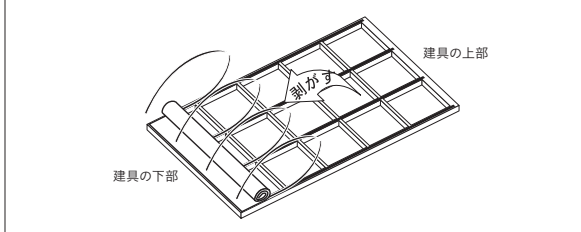
- 3 寸法切りしたシートを建具に乗せて位置を合わせ、シートがずれないように固定しながら下棧(建具の下部)のみ剥離紙を剥がし、一辺だけを張り付けます。



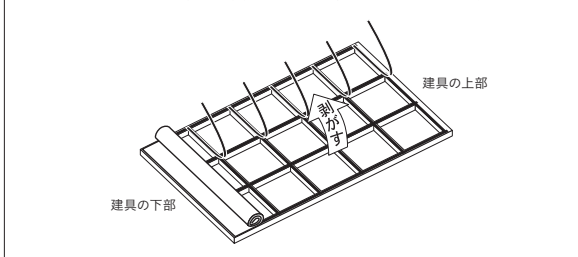
- 6 巻き上げたシートをたるまないように注意しながら、徐々に戻して張り付けます。最後に接着面をまんべんなく指先やローラー等でしっかり押さえます。



- 4 固定した下棧の方向にシートを巻き上げてから、縦棧の両面テープの剥離紙を上部から引き剥がします。



- 5 その上からすべての横棧に両面テープを貼り、剥離紙を剥がします。



## ワーロンシート専用両面テープでの施工上の注意点

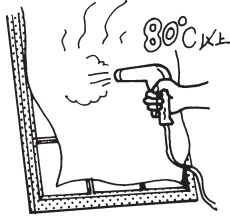
- 1 換気をよくして作業を行ってください。
- 2 棧が湿っていると接着性が悪くなりますので、完全に乾いてからご使用ください。
- 3 棧が凹凸している場合はサンドペーパーなどで接着面を平滑にしてください。
- 4 シートを張り付けた後の両面テープのはみ出しを防ぐために、外周部分(紙じゃくり)に貼る際は棧の内側に沿わせてテープをお貼りください。
- 5 シートを張り付けた後は、接着面の押さえをしっかりと行ってください。圧着が不十分であったり、施工時の環境温度が低いとハガレを生じることがあります。10℃以下になりますと接着力が低下しますので、温かい環境下でお貼りください。十分な接着力が得られるよう、貼り終えた後もしばらくは温かい環境の状態にしておいてください。

※ワーロンシート専用両面テープはワーロンシートを建具に接着する専用の両面テープです。耐熱性や接着性に優れ、施工の際、きれいな仕上がりがすぐに建て付けが可能です。

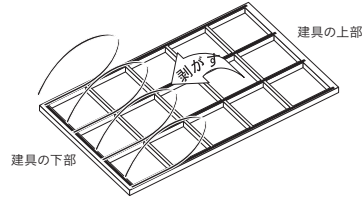
※他の両面テープをご使用されますと耐熱性や接着性の問題からワーロンシートのハガレが生じる場合がありますのでご注意ください。

**ワーロンシート専用両面テープで張ったシートの剥がし方**

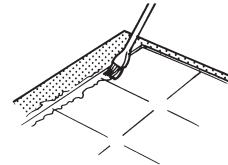
- 1 接着部分に80℃～90℃位の熱(ドライヤー、アイロン)をかけながら、棧を傷めないようにシートをゆっくり引き上げて剥がします。



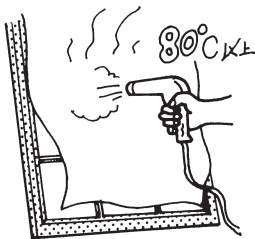
- 2 棧に残った両面テープはしばらく放置して熱を冷ましてから、木の目に逆らわないよう、ゆっくり引き上げながら剥がします。



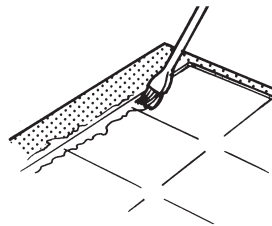
- ! 棧に残った両面テープが取れない場合は、**強力タイプの塗料剥がし液**を使用し、両面テープの上に塗布します。10分位放置する間に粘着剤が分解され、軟化したところで残った両面テープを除去します。最後に建具についた塗料剥がし液は十分水拭きして取り除きます。塗料剥がし液は塗装してある建具へのご使用はお避けください。


**ワーロンボンドNで張ったシートの剥がし方**

ワーロンシートの接着部分に80℃～90℃位の温度をかけ(ドライヤー、アイロン)接着剤を十分溶融させて剥がしてください。溶融が不十分なうちに無理をしますと建具を傷めることにもなりますのでご注意ください。

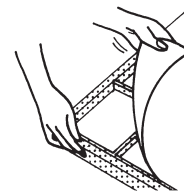


- ! きれいに剥がれない場合は、接着部分に**強力タイプの塗料剥がし液**を刷毛等で塗布します。



- ! 10～15分くらいするとビニールとボンドがどろどろに溶けますのでヘラ等できれいに剥がし、十分水拭きしてください。

※強力タイプの塗料剥がし液はお近くのホームセンターでお求めください。  
※塗装してある建具へのご使用はお避けください。



※現在、ワーロンボンドNは取り扱っておりません。



## 光線透過率・UVカット率

## [ スタンダードタイプ(ベーシックシリーズ) ]

品番	厚み(mm)	透過率(%)	UVカット率(%)
No.2	0.2	56	97
	0.3	51	98
	0.45	50	99
No.2-15G	0.2	66	95
	0.3	66	97
	0.45	64	98
No.52	0.2	41	99
	0.3	40	99
	0.45	38	99
No.53	0.2	55	97
	0.3	53	98
	0.45	53	98
No.95	0.2	68	95
	0.3	66	97
	0.45	68	98
No.1	0.2	65	95
No.19	0.2	66	95
No.39	0.2	61	95
No.61	0.2	61	96
No.82	0.2	39	99
No.86	0.2	67	95
No.94	0.2	34	99
No.103	0.2	52	97
No.120	0.2	64	95

## [ スタンダードタイプ(日本の色シリーズ) ]

品番	厚み(mm)	透過率(%)	UVカット率(%)
No.131	0.2	37	98
No.132	0.2	35	97
No.133	0.2	37	98
No.134	0.2	37	98
No.135	0.2	45	98
No.136	0.2	45	98
No.137	0.2	44	97
No.138	0.2	43	97
No.139	0.2	41	98
No.140	0.2	28	97
No.141	0.2	26	99
No.142	0.2	34	98
No.143	0.2	21	99
No.144	0.2	17	98
No.145	0.2	44	97

## 引張・破裂試験

		0.2mm	0.3mm	0.45mm	
破裂強さ(kPa)	平均値	816	1210	1840	
引張強さ(kN/m)	平均値	たて	9.8	15.4	25.9
		よこ	8.5	13.3	23.3

試験方法：破裂強さ(JIS P 8112) 引張強さ(JIS P 8113)  
 ※上記の値は測定値であり、保証値ではありません。

## [ スタンダードタイプ(工芸和紙シリーズ) ]

品番	厚み(mm)	透過率(%)	UVカット率(%)
K-102	0.3	48	98
K-104	0.3	43~52*1	98
K-105	0.3	57	97
K-106	0.3	47~55*1	98
K-107	0.3	23~31*1	99
K-108	0.3	44~62*1	98
K-109	0.3	40~50*1	98
K-110	0.3	44~52*1	99
K-112	0.3	39	99
K-114	0.3	43~51*1	98

※1: 測定箇所により誤差があります。

## [ 抗菌タイプ ]

品番	厚み(mm)	透過率(%)	UVカット率(%)
CV-52	0.2	41	99

○光線透過率/測定条件:JIS K 7361-1 (測定箇所により多少の誤差がありますので参考値としてお考えください。)

○UVカット率/UVカット性能の統一試験方法(日本化学繊維協会)



## 強化障子紙

和紙の風合いはそのままに、  
難破性や防炎性等の機能を付加した  
特殊強化障子紙。

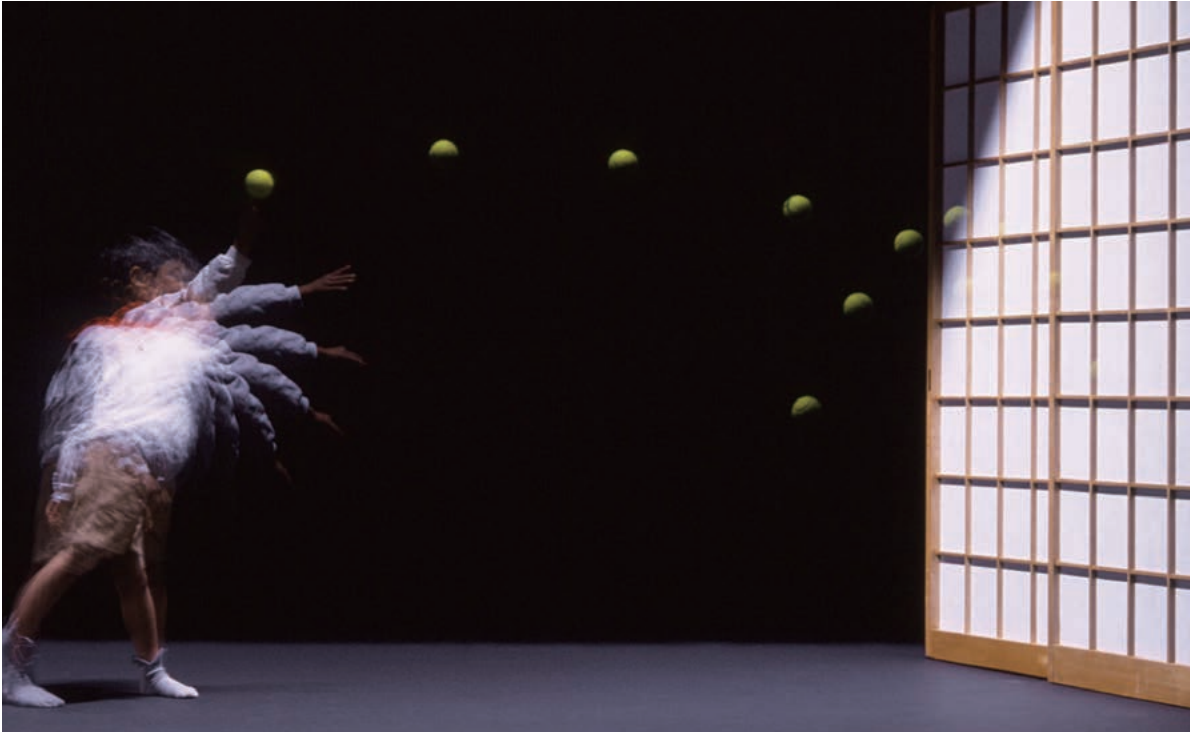
タフ・トップ<sup>®</sup>

ハイテック<sup>エース</sup>

ホームワロン<sup>®</sup>

ツインガード<sup>®</sup>

# タフ・トップ®



※強度試験用実験写真ですので「まね」はしないでください。

障子紙の約5倍<sup>\*1</sup>の破裂強度。丈夫で長持ち、  
水に濡れてもほとんど強度は変わらず、張り替えも簡単。

- 水に濡れてもほぼ変わらない高い強度
- 高い耐久性
- 通気性を抑え、汚れにくい
- 張り替えも簡単

※1 障子紙のJIS規格破裂強さの下限値78.45 kPaに対して431 kPa(平均値)です。



**サイズ** 955mm幅×15m巻 | 955mm幅×30m巻 | 1350mm幅×30m巻 |

品番	サイズ	元払発送単位
NA-2 NA-52	955mm幅×15m巻	6本入×5ケース
	955mm幅×30m巻	6本入×3ケース
	1350mm幅×30m巻	4本入×1ケース

NA-2 雲竜

NA-52 無地



# ハイテック エース

障子紙の約3倍\*2の破裂強度。特殊繊維使用の柔らかな風合い。  
水に濡れてもほとんど強度は変わらず、張り替えも簡単。

○和紙の優雅な風合いを再現 ○水に濡れてもほぼ変わらない高い強度

○優れた透光性 ○張り替えも簡単

※2 障子紙のJIS規格破裂強さの下限値78.45 kPaに対して238 kPa(平均値)です。



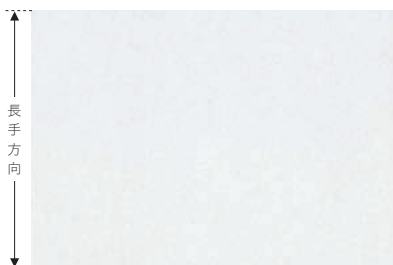
破れにくい



サイズ 955mm幅×30m巻

品番	サイズ	元払発送単位
H-52	955mm幅×30m巻	6本入×6ケース

## H-52 無地



# ホームワロン®

プラスチックの両面に上質な和紙をラミネートした  
とても美しく丈夫な障子紙。

- 塩化ビニール樹脂に和紙を両面からラミネート
- 和紙の持つやわらかさや美しさをダイレクトに表現
- 高い耐久性



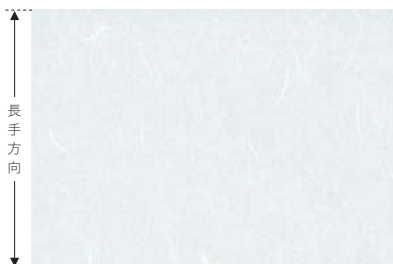
破れにくい



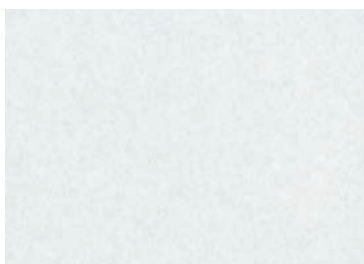
サイズ 930×1850mm | 930×2150mm | 930×2450mm

品番	呼称厚み(mm)	有効サイズ(mm)	元払発送単位
No.2002 No.2052	0.2	930×1850	30枚
		930×2150	25枚
		930×2450	20枚

## No.2002 雲竜



## No.2052 無地



強化障子紙 ハイテックエース/ホームワロン

※このページの柄見本は、柄領域の一部の為、柄領域全体の見え方や実際の色と違いが生じることもあります。また、カタログ上の柄は天地が製品の長手方向となります。

# ツインガード®

障子紙の約4倍\*1の破裂強度。  
 防災性能と強度を兼ね備えた高機能の障子紙。



破れにくい



防災製品  
認定品



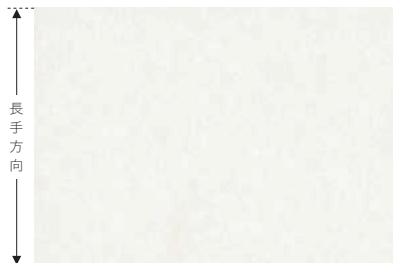
- 防災製品認定品 ○通気性を抑え、汚れにくい
- 高い耐久性

\*1 障子紙のJIS規格破裂強さの下限値78.45 k Paに対して347 k Pa(平均値)です。  
 ※商品に使用している防災薬剤の性質上、湿度の高い時にはシワ(タルミ)が目立ちやすくなります。  
 ※過度の霧吹きは避けください。防災性能の低下につながる恐れがあります。

**サイズ** 955mm幅×30m巻 |

品番	サイズ	元払発送単位
FS-50	955mm幅×30m巻	6本入×1ケース

## FS-50 無地



長手方向



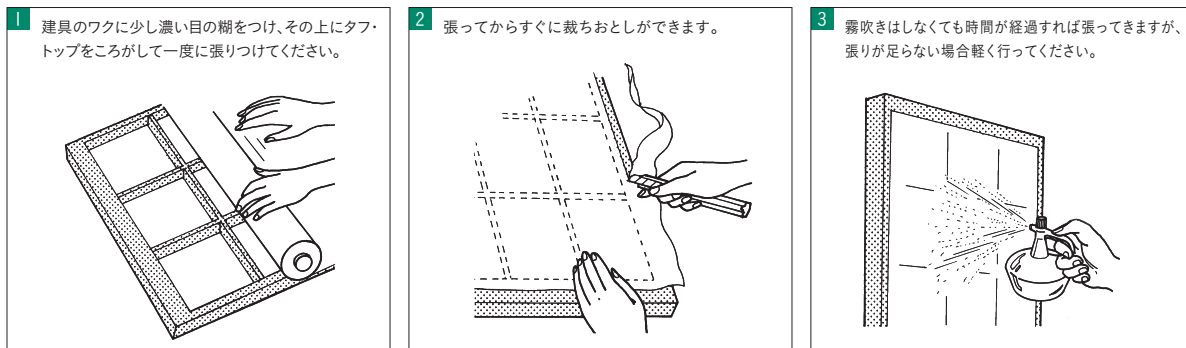
障子紙の約5倍<sup>※1</sup>の強度 障子紙の約3倍<sup>※2</sup>の強度

## 製品説明 - タフ・トップ / ハイテックバース -

※1: 障子紙のJIS規格破裂強さの下限値78.45kPaに対して431kPa(平均値)です。

※2: 障子紙のJIS規格破裂強さの下限値78.45kPaに対して238kPa(平均値)です。

### 施工

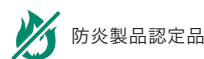


### 施工上の注意点

- 1 施工は濃い(固めの)でんぶん糊をご使用ください。
- 2 表・裏どちらの面でも接着可能です。
- 3 すり上げ障子等、組子の細い建具へのご使用は組子が反る場合があります。(すり上げ障子への霧吹きはお避けください。)
- 4 糊が完全に乾くまで霧吹きはお避けください。
- 5 アルミ室内建具との接着では糊つけ用に下地加工処理が施されているものについては、木製建具と同様に施工いただけます。
- 6 水に濡れてもほとんど強度が変わらないので、途中で破れることなく、きれいに剥がせます。また、剥がした後、建具の棧に和紙の繊維はほとんど残りません。
- 7 高温多湿でのご使用は、剥がれの原因になりますのでご注意ください。

障子紙の約4倍<sup>※3</sup>の強度

## 製品説明 - ツインガード -



※3: 障子紙のJIS規格破裂強さの下限値78.45kPaに対して347kPa(平均値)です。

### 施工上の注意点

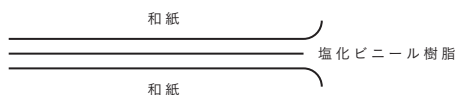
- 1 施工は濃い(固めの)でんぶん糊をご使用ください。
- 2 表・裏どちらの面でも接着可能です。
- 3 アルミ室内建具との接着では糊つけ用に下地加工処理が施されているものについては、木製建具と同様に施工いただけます。
- 4 過度の霧吹きはお避けください。(防災性能の低下につながる恐れがあります。)
- 5 製品に使用している防災薬剤の性質上、湿度の高いときにはシワ(タルミ)が目立ちやすくなります。シワ(タルミ)は空気中の湿気を製品が吸湿する事が原因です。幾分でも緩和させるには製品を予め荒切りした状態(袋等に入れない)で常温状態の湿気を吸湿させ馴染ませてから施工する事でシワ(タルミ)の程度は少なくなる傾向にあります。(※たるみ解消を保証するものではありません。)

※防災性能につきましては60ページをご参照ください。

## 製品説明 -ホームワロン-

### 仕様

ホームワロンは塩化ビニール樹脂の両面に和紙をラミネートした強化障子紙です。



※ロットによる若干の色違いが生じることもありますのであらかじめご了承ください。

### 切断加工

カッターナイフ・ハサミ・裁断機などで切断できます。

### 施工上の注意点

- 1 ホームワロンに巻きグセがある場合は、張る前に逆巻きし、クセを取り除いてください。  
(強いクセを残したままの施工は接着が甘くなり、ハガレの原因になります)
- 2 接着は濃い(固めの)でんぷん糊に木工用エマルジョン接着剤(木工用ボンド)20~40%混合したものをご使用ください。
- 3 アルミ室内建具との接着では、糊つけ用に加工処理されているものについては、木製建具と同様に施工いただけます。  
※ワロンシート専用両面テープでの施工は和紙部分でのハガレが生じる場合がありますので使用しないでください。
- 4 接着後、のりが乾くまで平置きにしてください。
- 5 塩化ビニール樹脂の両面に和紙をラミネートしておりますので表裏がなくご使用いただけます。
- 6 ワロンシート同様重ね張りも可能です。
- 7 すり上げ障子のような棧の細い建具への施工はお避けください。
- 8 ホームワロンは温度変化により伸縮を繰り返します。伸縮の度合いは、10℃の温度変化で1mあたり0.8mm程度となります。棧の少ない(間隔が広い)建具の場合は本製品のたるみが目立ちやすくなります。冬期と夏期での温度差が大きい場合など、温度変化で伸びたことによるたるみをなるべく抑えるためには、20℃以上の環境での施工をお勧めいたします。  
※ホームワロンはワロンシート・ワロンプレート同様、温度変化により伸縮があります。
- 9 60℃を超える場所での使用はお避けください。
- 10 施工場所の条件等により、音の反響が生じることがあります。

## 光線透過率・UVカット率

## ■ タフ・トップ

品番	厚み(mm)	透過率(%)	UVカット率(%)
NA-2	—	33	92
NA-52	—	32	94

## ■ ホームワーロン

品番	厚み(mm)	透過率(%)	UVカット率(%)
No.2002	0.2	49	97
No.2052	0.2	43	97

## ■ ハイテックエース

品番	厚み(mm)	透過率(%)	UVカット率(%)
H-52	—	46	82

## ■ ツインガード

品番	厚み(mm)	透過率(%)	UVカット率(%)
FS-50	—	38	79

○光線透過率/測定条件:JIS K 7361-1(測定箇所により多少の誤差がありますので参考値としてお考えください。) ○UVカット率/UVカット性能の統一試験方法(日本化学繊維協会)

## 引張・破裂試験

		タフトップ	ハイテックエース	ホームワーロン	ツインガード	
破裂強さ(kPa)	平均値	431	238	618	347	
引張強さ(kN/m)	平均値	たて	3.7	2.3	8.5	4.7
		よこ	1.9	1.1	7.1	3.1

試験方法: 破裂強さ(JIS P 8112) 引張強さ(JIS P 8113)  
※上記の値は測定値であり、保証値ではありません。



# ワロンプレート®

和紙の美しさはそのままに、  
耐久性や防炎性にも優れた  
装飾樹脂板。

## スタンダードタイプ

ベーシックシリーズ

工芸和紙シリーズ

エバーライトシリーズ

## ワーロンプレート®

## Warlon Plate



ワーロンプレート

品番	呼称厚み(mm)	有効サイズ(mm)		元払発送単位
V-2・V-52・V-95	1.0	930×1850	930×2040	20枚
		930×2450		12枚
	1.5	930×1850	930×2040	16枚
		NEW 930×2450		10枚
	2.0	930×1850	930×2040	10枚
		NEW 930×2450		8枚
V-2-15G	1.0	930×1850	930×2040	20枚
	1.5			16枚
	2.0	930×1850*	930×2040*	10枚
V-53	1.0	930×1850	930×2040*	20枚
	1.5			16枚
	2.0	930×1850*	10枚	
V-1・V-19・V-39・V-61・V-82 V-86・V-94・V-103・V-120	1.0	930×1850*	930×2040*	20枚
	1.5			16枚
	2.0			10枚

\*印のついているものは受注生産品です。



## スタンダードタイプ ベーシックシリーズ

日本の文化と伝統をベースに誕生した雲竜、無地柄をはじめ、滝のように流れる優雅で繊細なホワイトフォール柄など柄のバリエーションや厚み、サイズも豊富です。



割れにくい



水拭き可

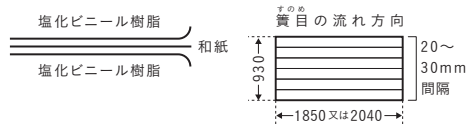


防災製品  
認定品

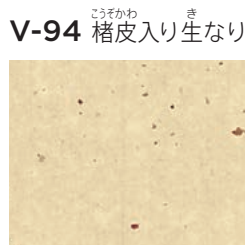
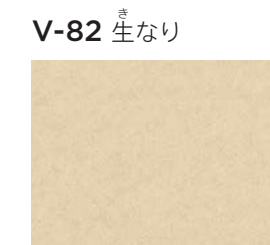
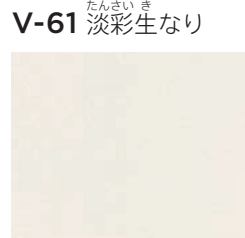
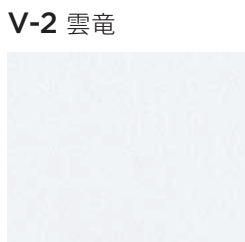
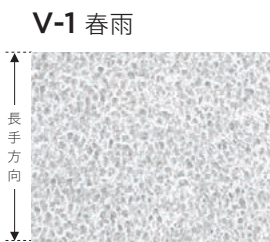
- 天然素材の和紙を塩化ビニル樹脂で両面からラミネート、優れた耐久性
- 表面は拭き掃除が可能
- 防災製品認定品

**サイズ** 930×1850mm | 930×2040mm | 930×2450mm |※

※柄・厚みによってはお取り扱いのないサイズもございます。詳しくは54ページをご参照ください。



ワーロンプレートV-94、V-103につきましては、手漉き和紙の風合いを残した「黄目」(ライン状に透けた仕上り)が入っており、方向性があります。



ワーロンプレート

※このページの柄見本は、柄領域の一部の為、柄領域全体の見え方や実際の色と違いが生じることもあります。また、カタログ上の柄は天地が製品の長手方向となります。

## スタンダードタイプ 工芸和紙シリーズ

しなやかな手触りと光をやさしく透かす和紙の特性に、様々な装飾の技法を取り入れて漉かれた工芸和紙。美しい伝統的な工芸和紙を耐久性や防災性に優れた装飾樹脂板に仕上げました。



割れにくい

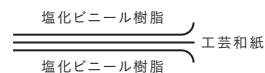


水拭き可



防災製品  
認定品

- 天然素材の工芸和紙を塩化ビニール樹脂で両面からラミネート、優れた耐久性
- 表面は拭き掃除が可能
- 防災製品認定品

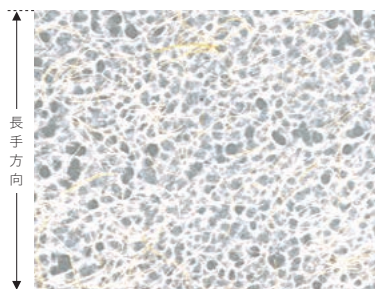


サイズ 930×1850mm

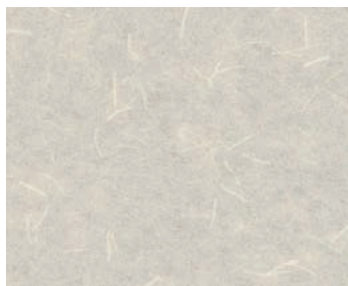
品番	呼称厚み(mm)	有効サイズ(mm)	元払発送単位
KV-104・KV-105・KV-106	1.0	930×1850*	20枚
KV-107・KV-108・KV-109	1.5		16枚
KV-110・KV-114	2.0		10枚

\*印のついているものは受注生産品です。

KV-104 糸入り落水



KV-105 散らし麻



KV-106 麻雲竜



KV-107 スサ入り



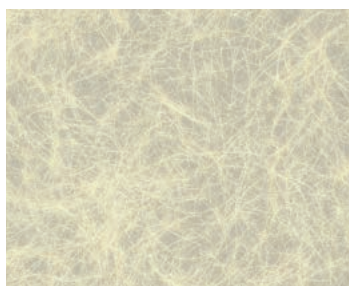
KV-108 波落水



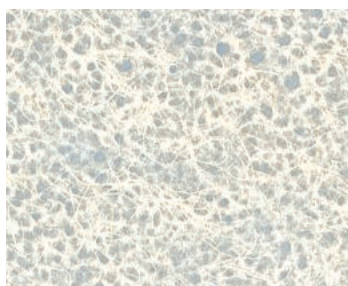
KV-109 菱落水



KV-110 金和紙



KV-114<sup>き</sup> 生なり糸入り落水



## スタンダードタイプ エバーライトシリーズ

表面を特殊なエンボス加工で仕上げており、光をしなやかに柔らかく拡散させます。また、耐水性、加工性にも優れています。



割れにくい



水洗い可

防災製品  
認定品

- エンボス加工によるモダンなデザイン
- 優れた光の拡散性
- 成型加工が可能(成型の形状や条件により表面のエンボス形状が変わることがあります。)
- 防災製品認定品

塩化ビニール樹脂  
プリント  
フィルム  
塩化ビニール樹脂

サイズ 930×1850mm

品番	呼称厚み(mm)	有効サイズ(mm)	元払発送単位
EV-70・EV-73・EV-75 EV-90・EV-95・EV-97	1.0	930×1850	20枚

EV-70 クリア



EV-73 ススキ



EV-75 カスミ



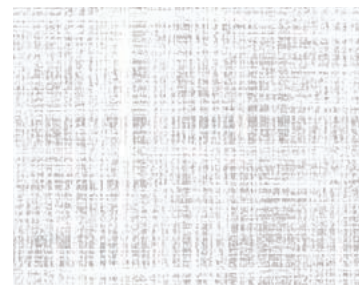
EV-90 不織布



EV-95 ホワイトフォール



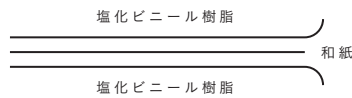
EV-97 ホワイトクロス



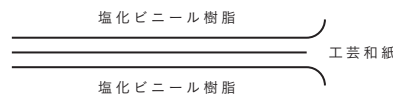
## 仕様

ワーロンプレートは天然素材の和紙やプリントフィルムを塩化ビニール樹脂で両面からラミネートした耐久性に優れたインテリア素材です。

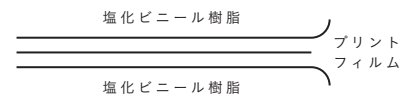
### □ベーシックシリーズ



### □工芸和紙シリーズ



### □エバーライトシリーズ



## 切断加工

パネルソー・ランニングソー・シャーリング(2.0mm以上は不可)などで切断できます。

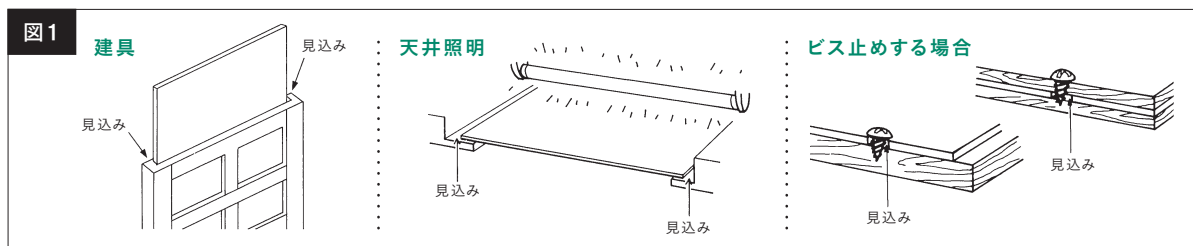
※製品の押さえが不十分ですとワレ・カケ、和紙層での層間剥離の原因になりますのでご注意ください。

## 施工上の注意点

- 1 ワーロンプレートを取り出す際は、層間剥離(剥がれた箇所が白く見えます)などに十分ご注意ください。
- 2 温度変化により伸縮しますので枠、ビス穴等は余裕を見てください。  
(1mの長さのものが10°Cの温度変化に対し0.8mm程度)。
- 3 建具、枠等への接着はお避けください。反り・ハガレの原因となりますので落とし込みでご使用ください。( **図1** ) 参照
- 4 ご使用条件が60°Cを超える場所ではお避けください。
- 5 プレート端部からの水の吸い上げでシミ等の原因となる場合があります。
- 6 大きな面積での使用では反り・たわみが生じますので棧(フレーム)の間隔にご注意ください。

※ベーシックシリーズ・工芸和紙シリーズは和紙を塩化ビニール樹脂で両面からラミネートしておりますので、お取り扱いの際、製品を曲げたり、角等を当てられますと塩化ビニール樹脂と和紙の部分で層間剥離(剥がれた箇所が白く見えます)の原因になりますのでご注意ください。

※防災性能につきましては60ページをご参照ください。





## 光線透過率・UVカット率

## [ スタンダードタイプ(ベーシックシリーズ) ]

品番	厚み(mm)	透過率(%)	UVカット率(%)
V-2	1.0	50	99
	1.5	46	99
	2.0	44	99
V-2-15G	1.0	66	99
	1.5	62	99
	2.0	62	99
V-52	1.0	35	99
	1.5	32	99
	2.0	32	99
V-53	1.0	51	99
	1.5	50	99
	2.0	48	99
V-95	1.0	73	99
	1.5	70	99
	2.0	64	99
V-1	1.0	68	99
V-19	1.0	65	99
V-39	1.0	58	99
V-61	1.0	55	99
V-82	1.0	36	99
V-86	1.0	66	99
V-94	1.0	25	99
V-103	1.0	52	99
V-120	1.0	66	99

## [ スタンダードタイプ(工芸和紙シリーズ) ]

品番	厚み(mm)	透過率(%)	UVカット率(%)
KV-104	1.0	47~59*1	99
KV-105	1.0	51	99
KV-106	1.0	42~49*1	99
KV-107	1.0	32~51*1	99
KV-108	1.0	44~58*1	99
KV-109	1.0	42~55*1	99
KV-110	1.0	43~55*1	99
KV-114	1.0	40~55*1	99

\*1: 測定箇所により誤差があります。

## [ スタンダードタイプ(エバーライトシリーズ) ]

品番	厚み(mm)	透過率(%)	UVカット率(%)
EV-70	1.0	84	99
EV-73	1.0	72	99
EV-75	1.0	72	99
EV-90	1.0	64	99
EV-95	1.0	67	99
EV-97	1.0	59	99

○光線透過率/測定条件: JIS K 7361-1 (測定箇所により多少の誤差がありますので参考値としてお考えください。)

○UVカット率/UVカット性能の統一試験方法(日本化学繊維協会)

## ■ 防災性能について

[ ワーロンシート・ワーロンプレート・ツインガード・アクリワーロン難燃タイプ ]

ワーロンシート・ワーロンプレート・ツインガード・アクリワーロン難燃タイプは公益財団法人 日本防災協会より「防災製品」の認定を受けております。各自治体消防署より「防災製品」の使用が推奨されています。防災製品認定書及び防災製品ラベルの要請がありましたら当社へお問い合わせください。

防災製品ラベル



### □ 防災性能および防災製品について

「防災」は「不燃」とは異なり、「燃えにくい」という性能を意味する用語で、小さな火だねが接しても炎の当たった部分が焦げるだけで容易に着火せず、着火しても自己消火性(自ら延焼拡大を停止する性能)により、容易に燃え広がることはありません。こうした性能を「防災性能」といいます。

「防災製品」とは、消防法に基づく防災対象物品以外の防災品で、火災予防上防災性能を有することが望ましいとの考えから、消防庁の主導により普及が図られております。とりわけ、幼児・高齢者などが入所する福祉・医療関係施設及び住宅・共同住宅・不特定多数の人が利用する施設や店舗等では防災製品の使用が推奨されています。

「防災製品」は消費者保護の観点から、中立的な立場にある公益財団法人日本防災協会に設置される防災製品認定委員会が認定し、消費者が安心して製品を購入できるように防災性能試験のほか、人体の安全性に考慮し、毒性審査などを行っています。「防災製品」は生活に身近なものを対象としており、障子紙も平成9年から対象となっています。

障子紙の防災性能認定につきましては、消防法施行規則第4条の3第4項に規定する試験をおこない、同条第3項に示す基準により判定されます。

※建築基準法下で定められている個所でのご使用につきましては、各自治体の建築指導に係わる部署にお問い合わせください。

## ■ 鉄道車両用材料燃焼試験について

[ ワーロンシート・ワーロンプレート ]

下表の品番については、鉄道車両に使用するために必要な「国土交通省令第151号の第83条」による燃焼試験で「難燃性」の判定を得ております。

### □ 鉄道車両用材料燃焼試験<sup>※1</sup>

※1: 試験依頼先: 一般社団法人 日本鉄道車両機械技術協会

品 番	厚み(mm)	判 定
No.2	0.2・0.3・0.45	難 燃 性
No.52	0.2	
No.53		
V-2	1.0・1.5・2.0	
V-52	1.5	
V-53		

## ■ シックハウス対策について

当カタログ記載の製品にはホルムアルデヒドを使用しておりません。また、国土交通省が定めたシックハウス対策に係る規制<sup>※1</sup>の「ホルムアルデヒド発散建築材料」の告示<sup>※2</sup>対象外でもありますので、規制を受けることなく使用することができます。

※1: 建築基準法施行令第20条の7 ※2: 平成14年国土交通省告示第1113号、第1114号及び第1115号



# アクリワ-ロン®

和紙等の天然素材の意匠をリアルに表現。  
耐光性や加工性にも優れ、  
幅広い用途にご使用いただける  
アクリル装飾樹脂板。

## プリントタイプ

- ベーシックシリーズ
- モダンアートシリーズ
- ろうけつ染め調シリーズ
- 石目調シリーズ
- 木目調シリーズ
- エバーライトシリーズ

## 片面和紙貼りタイプ

## ガラス色片面エンボスタイプ

## アクリワロン®

## Acry Warlon



品番	呼称厚み (mm)	有効サイズ (mm)		元払発送単位	
P-2	1.0	910×1820	1000×2000	20枚	
	1.5	910×1820		16枚	
P-52	2.0	910×1820	1100×1360	1000×2000	10枚
P-90	3.0	910×1820	1100×1360	1000×2000*	6枚
	5.0			4枚	
PN-2	2.0	910×1820	1100×1360	1000×2000	10枚
PN-52	3.0			1000×2000*	6枚
PN-90	5.0	910×1820*	1100×1360*	1000×2000*	4枚
P-80	1.0	910×1820*	NEW 1000×2000*	20枚	
	1.5	910×1820*		16枚	
P-81	2.0	910×1820	NEW 1000×2000	10枚	
	3.0	910×1820	NEW 1000×2000*	6枚	
	5.0	910×1820*	NEW 1000×2000*	4枚	
NEW PN-80	2.0	910×1820*	NEW 1000×2000*	10枚	
	3.0			6枚	
	5.0			4枚	
PN-81	2.0	910×1820	NEW 1000×2000	10枚	
	3.0	910×1820*	NEW 1000×2000*	6枚	
	5.0			4枚	

品番	呼称厚み (mm)	有効サイズ (mm)		元払発送単位
P-83	1.0	910×1820*	1000×2000*	20枚
	1.5	910×1820*		16枚
P-85	2.0	910×1820	1000×2000	10枚
	3.0		1000×2000*	6枚
	5.0	910×1820*	1000×2000*	4枚
PN-83	2.0	910×1820	1000×2000*	10枚
	3.0	910×1820*	1000×2000*	6枚
	5.0			4枚
P-95	1.0	910×1820*	1000×2000*	20枚
	1.5	910×1820*		16枚
P-97	2.0	910×1820	1000×2000	10枚
	3.0			6枚
	5.0	910×1820*	1000×2000*	4枚
PN-95	2.0	910×1820	1000×2000	10枚
NEW PN-97	3.0	910×1820	1000×2000*	6枚
	5.0	910×1820*	1000×2000*	4枚
PG-95	2.0	910×1820	1000×2000	10枚
	3.0	910×1820*	1000×2000*	6枚
	5.0	910×1820*		4枚

\*印のついているものは受注生産品です。

プリントタイプ

ベーシックシリーズ

和紙が持つ美しさをそのままに表現。  
やわらかな光空間の演出を可能にします。



割れにくい



成型可能

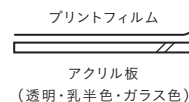


水洗い可



耐光性

- PNタイプは高透過乳半色を使用しているため、光源の写り込み防止や高白色度が必要な場面に
- P-80・P-81・P-85は電球色光源に最適
- 成型加工も可能(1.0mm厚を除く)
- 優れた耐光性(屋外使用に関しては下記注意書きを参照)※1



サイズ 910×1820mm | 1100×1360mm | 1000×2000mm ※

※柄・厚みによってはお取り扱いのないサイズもございます。詳しくは62ページをご参照ください。

<p>↑ 長手方向 ↓</p>	<p><b>P-2 雲竜</b></p>	<p><b>PN-2 雲竜</b></p>	<p><b>P-52 無地</b></p>	<p><b>PN-52 無地</b></p>
	<p><b>P-80 生なり雲竜 ※1</b></p>	<p><b>PN-80 生なり雲竜 ※1</b></p>	<p><b>P-81 生なり無地 ※1</b></p>	<p><b>PN-81 生なり無地 ※1</b></p>
	<p><b>P-83 荒雲竜</b></p>	<p><b>PN-83 荒雲竜</b></p>	<p><b>P-90 不織布</b></p>	<p><b>PN-90 不織布</b></p>
	<p><b>P-95 ホワイトフォール</b></p>	<p><b>PN-95 ホワイトフォール</b></p>	<p><b>P-97 ホワイトクロス</b></p>	<p><b>PN-97 ホワイトクロス</b></p>
	<p><b>P-85 生なり荒雲竜 ※1</b></p>	<p><b>PG-95 ガラス色ホワイトフォール</b></p>		

アクリルワロン

※1 屋外使用時における耐光性について  
生なり色(P-80・P-81・P-85・PN-80・PN-81)・石目調・木目調・ろうけつ染め調は紫外線により退色することがありますので外部での使用はお避けください。

※このページの柄見本は、柄領域の一部の為、柄領域全体の見え方や実際の色と違いが生じることもあります。また、カタログ上の柄は天地が製品の長手方向となります。

## プリントタイプ モダンアートシリーズ

洋風感覚をモダンに表現した3柄。さらに濃淡に微妙な違いのあるスタンダードとホワイトの2タイプがあります。



割れにくい



成型可能

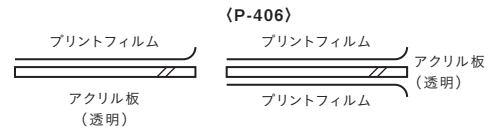


水洗い可



耐光性

- 繊細なグラビア印刷で微妙な光のコントラストとグラデーションを表現
- P-406は柄の違う2種類のプリントフィルムを使用して、光を通したときの柔らかな深みと高拡散性を実現
- 成型加工も可能(1.0mm厚を除く)
- 優れた耐光性



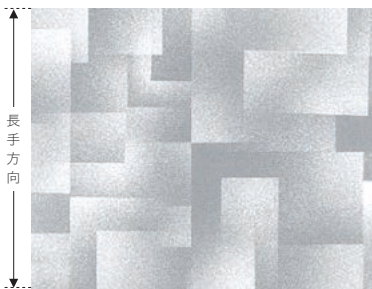
サイズ 910×1820mm

品番	呼称厚み (mm)	有効サイズ (mm)	元払発送単位
P-301	1.0	910×1820*	20枚
P-302	1.5		16枚
P-303	2.0	910×1820	10枚
P-304	3.0	910×1820*	6枚
P-305	5.0		4枚

品番	呼称厚み (mm)	有効サイズ (mm)	元払発送単位
P-406	1.0	910×1820*	20枚
	1.5		16枚
	2.0		10枚
	3.0		6枚
	5.0		4枚

\*印のついているものは受注生産品です。

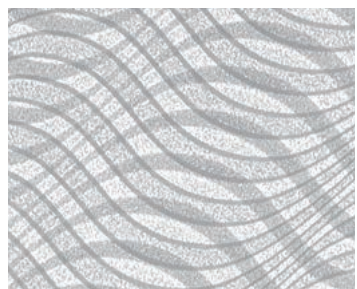
P-301 スクエア



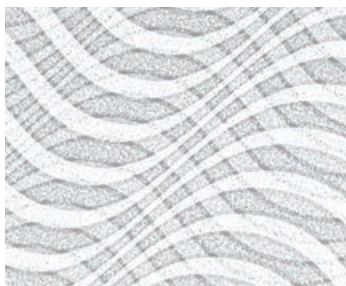
P-302 ホワイトスクエア



P-303 ウェーブ



P-304 ホワイトウェーブ



P-305 ブラッシング



P-406 ホワイトブラッシング





プリントタイプ

ろうけつ染め調シリーズ

※アクリワロン「ろうけつ染め調シリーズ」のデザインは、  
(有)型絵染工房の高橋準一氏によるものです。

日本の伝統的な染色技法であるろうけつ染めの趣と色調を装飾樹脂板として表現しました。



割れにくい



成型可能



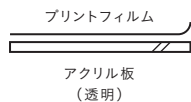
水洗い可



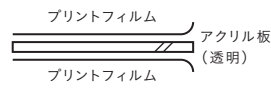
耐光性

- 反射光による色本来の鮮やかさと、透過光による色彩の微妙な濃淡・ろうの文様を実現
- 全16種のバリエーション
- 成型加工も可能(1.0mm厚を除く)
- 優れた耐光性(屋外使用に関しては下記注意書きを参照)※1

(規格品仕様)



(両面印刷仕様(受注生産品))

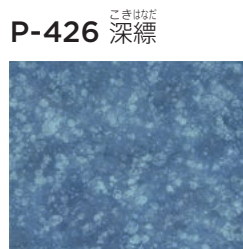
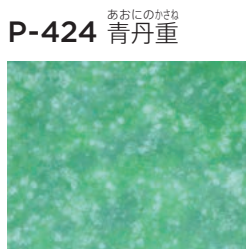
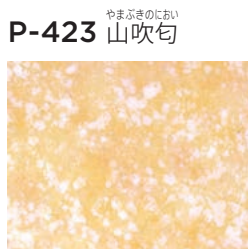
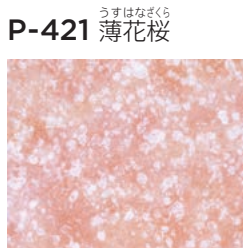
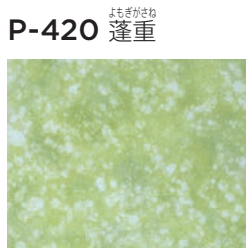
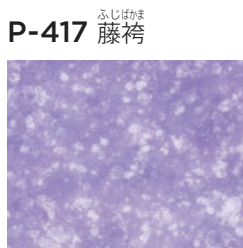
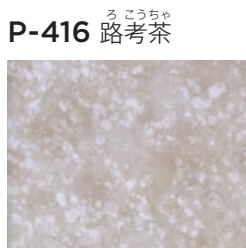
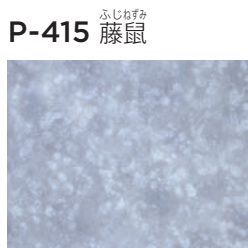
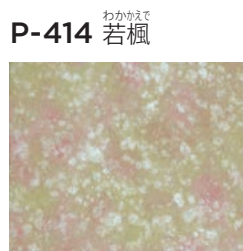
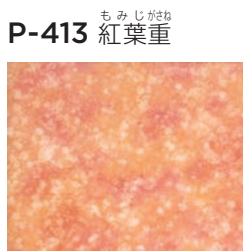
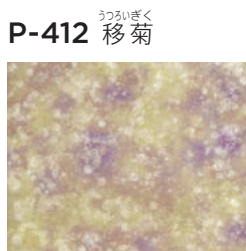
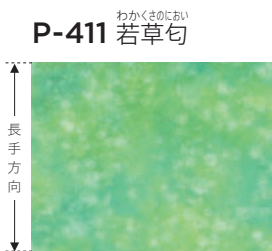


サイズ 910×1820mm

品番	呼称厚み(mm)	有効サイズ(mm)	元払発送単位
P-411・P-412・P-413・P-414	1.0	910×1820*	20枚
P-415・P-416・P-417・P-418	1.5		16枚
P-419・P-420・P-421・P-422	2.0		10枚
P-423・P-424・P-425・P-426	3.0		6枚
	5.0		4枚

○両面印刷仕様もあります(受注生産品)

※印のついているものは受注生産品です。



※1 屋外使用時における耐光性について  
生なり色(P-80・P-81・P-85・PN-80・PN-81)・石目調・木目調・ろうけつ染め調は紫外線により退色することがありますので外部での使用はお避けください。

※このページの柄見本は、柄領域の一部の為、柄領域全体の見え方や実際の色と違いが生じることもあります。また、カタログ上の柄は天地が製品の長手方向となります。

アクリワロン

## プリントタイプ 石目調シリーズ

佳麗な色彩・斑紋を有す大理石を軽量で加工性にも優れた装飾樹脂板として表現しました。

- 大理石の中でも美しい表情のオニックスマーブルと重厚な素材感のヴェネチアンマーブルを再現
- 透過光によるまろやかな質感、反射光による鮮やかな色彩を表現
- 成型加工も可能
- 優れた耐光性(屋外使用に関しては下記注意書きを参照)※1



割れにくい



成型可能

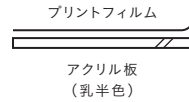


水洗い可

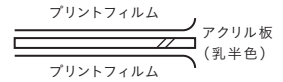


耐光性

〈規格品仕様〉



〈両面印刷仕様(受注生産品)〉



サイズ 910×1820mm

品番	呼称厚み(mm)	有効サイズ(mm)	元払発送単位
PN-451・PN-452・PN-453	2.0	910×1820*	10枚
PN-454・PN-455・PN-456	3.0		6枚
PN-457・PN-458	5.0		4枚

○両面印刷仕様もあります(受注生産品)

※印のついているものは受注生産品です。

PN-451 オニックスマーブル



PN-452 オニックスマーブル



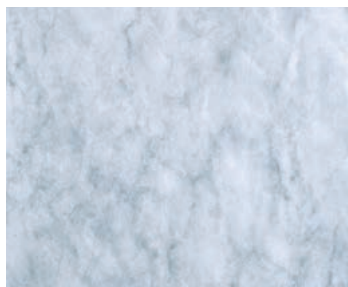
PN-453 オニックスマーブル



PN-454 オニックスマーブル



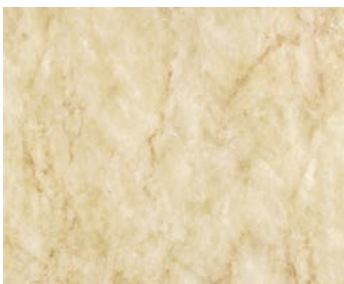
PN-455 ヴェネチアンマーブル



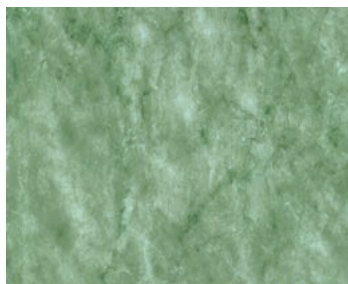
PN-456 ヴェネチアンマーブル



PN-457 ヴェネチアンマーブル



PN-458 ヴェネチアンマーブル



※1 屋外使用時における耐光性について  
生なり色(P-80・P-81・P-85・PN-80・PN-81)・石目調・木目調・ろうけつ染め調は紫外線により退色することがありますので外部での使用はお避けください。

※このページの柄見本は、柄領域の一部の為、柄領域全体の見え方や実際の色と違いが生じることもあります。また、カタログ上の柄は天地が製品の長手方向となります。

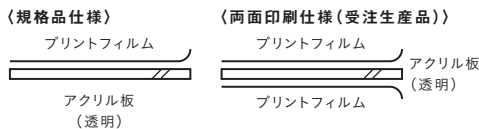


## プリントタイプ 木目調シリーズ

木目の美しさ、木質の持つ暖かさ・ぬくもりを  
装飾樹脂板として表現しました。

- 透過光と反射光による微妙な木目の表情を表現
- 成型加工も可能(1.0mm厚を除く)
- 優れた耐光性(屋外使用に関しては下記注意書きを参照)※1

サイズ 910×1820mm |

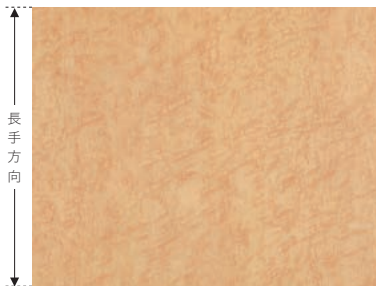


品番	呼称厚み (mm)	有効サイズ (mm)	元払発送単位
P-471・P-472・P-473	1.0	910×1820 <sup>※</sup>	20 枚
	1.5		16 枚
P-474・P-475・P-476	2.0		10 枚
P-477・P-478	3.0		6 枚
	5.0		4 枚

○両面印刷仕様もあります(受注生産品)

※印のついているものは受注生産品です。

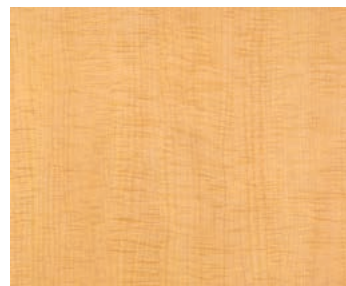
P-471 バーズアイメイプル



P-472 バーズアイメイプル



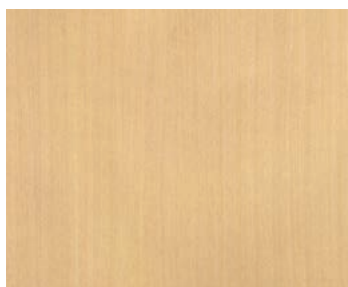
P-473 クレイプメイプル



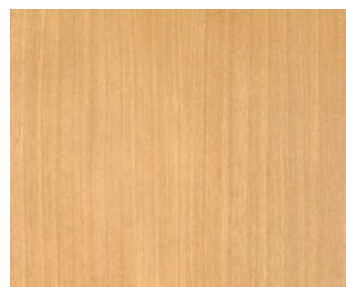
P-474 クレイプメイプル



P-475 栓(柎目)



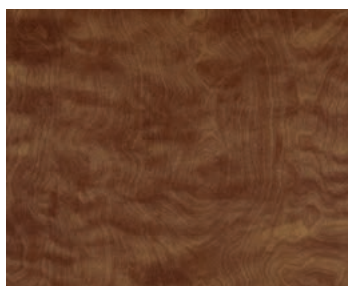
P-476 栓(柎目)



P-477 白樺(杳目)



P-478 白樺(杳目)



アクリワロン

※1 屋外使用時における耐光性について  
生なり色(P-80・P-81・P-85・PN-80・PN-81)・石目調・木目調・ろうけつ染め調は紫外線により退色することがありますので外部での使用はお避けください。

※このページの柄見本は、柄領域の一部の為、柄領域全体の見え方や実際の色と違いが生じることもあります。また、カタログ上の柄は天地が製品の長手方向となります。

## プリントタイプ エバーライトシリーズ

表面を特殊なエンボス加工で仕上げており、  
光をしなやかでやわらかく拡散させます。



割れにくい



成型可能

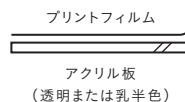


水洗い可



耐光性

- エンボス加工によるモダンなデザイン
- 優れた光の拡散性
- 優れた耐光性
- 成型加工も可能(成型の形状や条件により表面のエンボス形状が変わることがあります)



※EA-70・EN-70は  
プリントフィルムを  
使用していません。

サイズ 910×1820mm

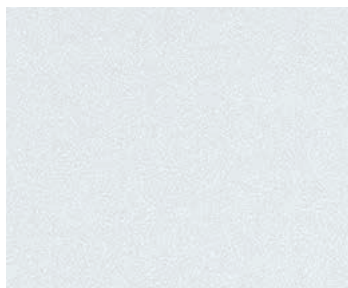
品番	呼称厚み(mm)	有効サイズ(mm)	元払発送単位
EA-70・EN-70	2.0	910×1820	10枚
	3.0		6枚
EA-73・EA-75・EA-90 EA-95・EA-97・EN-95	2.0	910×1820	10枚
	3.0	910×1820*	6枚

\*印のついているものは受注生産品です。

EA-70 クリア



EN-70 乳半クリア



EA-73 ススキ



EA-75 カスミ



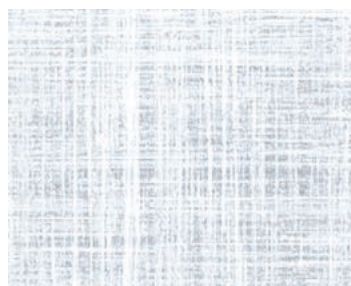
EA-90 不織布



EA-95 ホワイトフォール



EA-97 ホワイトクロス



EN-95 ホワイトフォール



## 片面和紙貼りタイプ

和紙を通して光をやさしく透かす美しさはそのままに  
パネル感覚でご使用いただけます。



割れにくい

- 和紙をそのままアクリル板にラミネート
  - 和紙の持つやさしさや美しさをダイレクトに表現
- ※成型・曲げ加工及び和紙面のメンテナンスはできません。

和紙

アクリル板 鏡面仕上げ  
(透明およびガラス色)

サイズ 910×1820mm

品番	呼称厚み(mm)	有効サイズ(mm)	元払発送単位
2R-2	1.5	910×1820	16枚
	2.0		10枚
2R-52・2R-95・2RG-95	2.0	910×1820	10枚

2R-2 雲竜



長手方向

2R-52 無地



2R-95 ホワイトフォール



2RG-95 ガラス色ホワイトフォール



## ガラス色片面エンボスタイプ

ガラスに似た淡いグリーンの色調と片面エンボスの  
意匠性はシンプルで幅広い空間でご使用いただけます。



割れにくい



成型可能



水洗い可



耐光性

- ガラスに似た淡いグリーンの色調
- 軽量で割れにくく安全
- 優れた耐光性
- 成型加工も可能(成型の形状や条件により表面のエンボス形状が変わることがあります)

エンボス面

アクリル板 鏡面仕上げ  
(ガラス色)

サイズ 910×1820mm

品番	呼称厚み(mm)	有効サイズ(mm)	元払発送単位
G-60	2.0	910×1820	10枚
	3.0		6枚

G-60 ガラス色砂目



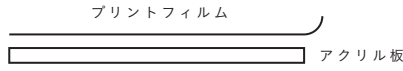
長手方向

## 製品説明 -アクリワロン-

### 仕様

#### プリントタイプ

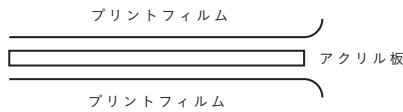
□ P・PN・PG



アクリワロンプリント(P・PN・PG)タイプはアクリルのプリントフィルムを使用していますので、加熱成型も含めて加工は自在。耐水性・耐光性にも優れた素材です。

※生なり色(P-80・P-81・P-85・PN-80・PN-81)・石目調・木目調・ろうけつ染め調は紫外線により退色することがありますので外部での使用はお避けください。

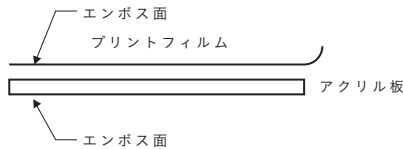
• P-406  
• 両面印刷仕様品



アクリワロンプリント(P)タイプの1.0mm厚は耐衝撃性に優れた素材を使用しております。また、両面印刷仕様品は、ろうけつ染め調シリーズ・石目調シリーズ・木目調シリーズなどをご用意しております。

※アクリワロンプリントタイプの1.0mm厚での加熱成型・曲げ加工はお避けください。

□ EA・EN



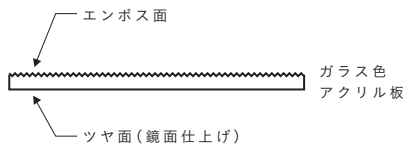
エバーライト(EA・EN)シリーズは表面を特殊なエンボス加工で仕上げておりますので光をよく拡散します。耐水性・耐光性にも優れ加工も容易です。

(成型も可能ですが、加工条件によって表面のエンボスが変化することがあります。)

※EA-70・EN-70はプリントフィルムを使用しておりません。

#### ガラス色片面エンボスタイプ

□ G



片面を砂目調のエンボス加工で仕上げております。

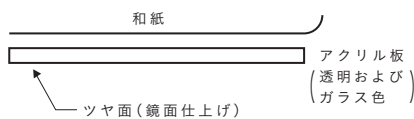
耐水性・耐光性にも優れ、加工も容易です。

(成型も可能ですが、加工条件によって表面のエンボスが変化することがあります。)

※鏡面仕上げ側にはマスキングがありますので剥がしてご使用ください。

#### 片面和紙貼りタイプ

□ 2R・2RG



片面和紙貼り(2R・2RG)タイプは、和紙の美しさをそのまま表現できるインテリア素材です。

(和紙面の水拭き等のメンテナンスはできません。また、成型・曲げ加工や外部での使用はお控えください。和紙面への粘着テープ(養生テープ含)の使用はお避けください。)

※鏡面仕上げ側にはマスキングがありますので剥がしてご使用ください。

## 切断加工

切断は一般アクリルと同様にパネルソー・ランニングソー・丸ノコ・帯ノコ・糸ノコなどを用いますが、片面和紙貼り(2R・2RG)タイプは表面が和紙の為、傷・汚れ防止など取り扱いにご注意ください。

### □標準的な丸ノコと切断条件

直径	255~305 m/m
歯厚	1.5~2.5 m/m
歯数	100~120 個
すくい角	0~1 度
逃げ角	20~40 度
アサリ	2~3 度
回転数	3000~4000rpm
送り速度	3~5 m/分

### □標準的な帯ノコと切断条件

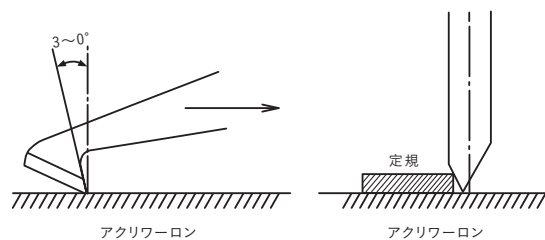
鋸歯の幅	3~10 m/m
ピッチ	10~20 /インチ
鋸歯の厚み	0.7~0.9 m/m
鋸歯の速度	500~1000 m/分
送り速度	2~5 m/分

### □標準的な糸ノコと切断条件

鋸歯	1号・2号・3号
鋸歯の速度	15~30 m/分
送り速度	0.5~1.0 m/分

### けがき切断

直線切断が簡単にできる手工具で数量の少ない時には利用できます。引掻き溝を板厚の1/3以上の深さにつけ、この切り込みを上にして下方に折り曲げて切断します。



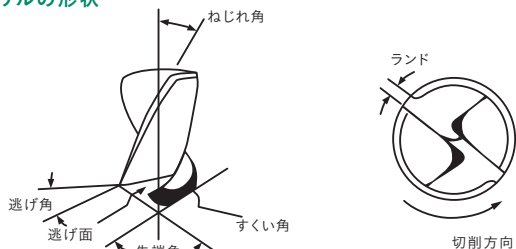
## 穴あけ加工

電気ドリルやボール盤を使用して容易に行う事が出来ます。

### □標準的なドリル形状と加工条件

先端角	90~140 度
すくい角	0 度
逃げ角	15~20 度
ねじれ角	大きく
回転数	1000~2000 回/分
送り速度	50~60 mm/分

### ドリルの形状



## 接着加工

- 1 プリント(P・PN・PG)タイプ同士の接着やアクリル樹脂板との接着は表裏ともアクリル用接着剤で可能ですが、表面に付着しますと艶消し仕上げを損なう恐れがありますのでご注意ください。
- 2 エバーライト(EA・EN)タイプは表裏ともエンボス加工が施されているため、アクリル樹脂等との接着はお避けください。また、ガラス色片面エンボスタイプ(G-60)のエンボス面も同様です。
- 3 片面和紙貼り(2R・2RG)タイプとアクリル樹脂との接着はアクリル面のみ接着が可能ですが、和紙面との接着は剥離等の原因になりますのでお避けください。



## 製品説明 -アクリワロン-

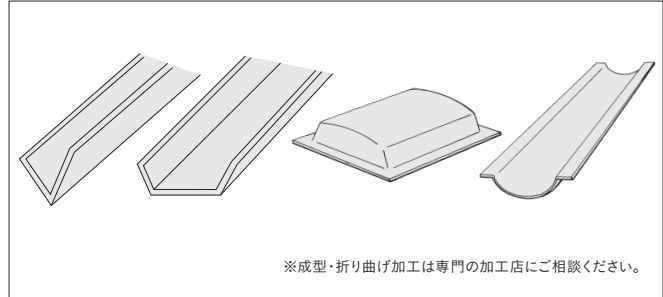
### 成型・折り曲げ加工

アクリワロンプリント(P・PN・PG・EA・EN)タイプ・ガラス色片面エンボス(G)タイプは加熱成型・棒ヒータでの加熱による折り曲げは可能です。

※加工条件(温度・形状等)により表面仕上げが変わる場合があります。

※加熱温度はアクリワロンの表面で130°C位で加工してください。  
※片面和紙貼り(2R・2RG)タイプは和紙が伸びませんので成型・折り曲げ加工はお避けください。

※アクリワロン1.0mm厚の加熱成型・熱曲げ加工はお避けください。



### 施工上の注意点

- 1 片面にプリントフィルムを貼っていますので、表裏があります。
- 2 建具、枠等への接着はお避けください。(反り・ハガレの原因になります。)
- 3 アルミサッシでの建具・パネル等への施工の際、ビートは樹脂用のものをご使用ください。
- 4 70°C以上の温度環境下では変形の原因となりますので、ご使用はお避けください。
- 5 間仕切り用途で、アクリワロンの両側での温度差が大きい場合、反り・たわみが生じますのでご注意ください。
- 6 大きな面積での使用では、反り・たわみが生じますので、棧(フレーム)の間隔にご注意ください。
- 7 天井照明で長いライン照明を設計される際、アクリワロンの寸法変化に対し、棧等のジョイントを入れクリアランスを考慮してください。
- 8 生なり色(P-80・P-81・P-85・PN-80・PN-81)・石目調・木目調・ろうけつ染め調は、紫外線により退色することがありますので外部での使用はお避けください。

### アクリワロンの使用環境に伴う寸法変化

#### ■ 温度変化による伸縮

温度が高くなると膨張し、低くなると収縮します。  
長さ1mのアクリワロンは10°Cの温度変化で約0.8mm伸縮します。冬期と夏期の温度差を4°Cと仮定した場合、3mm強の伸縮が発生すると考えられます。

#### ■ 湿度変化による伸縮

湿度が高くなると吸水して膨張し、低くなると乾燥して収縮します。  
長さ1mのアクリワロンは冬期と夏期の湿度差を70%と仮定した場合、3mm弱の伸縮が発生すると考えられます。

#### 例

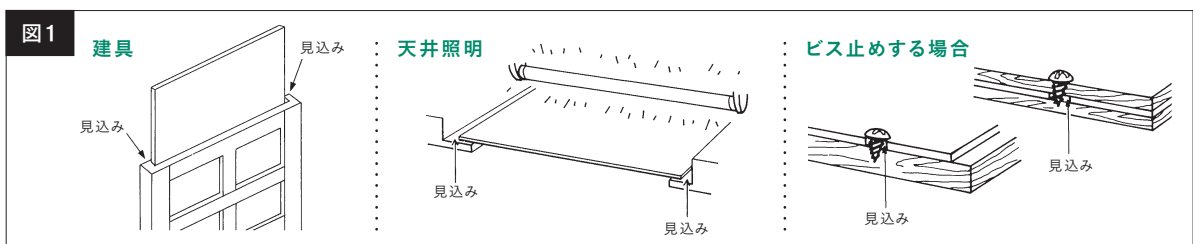
長さ1mのアクリワロンを使用するとき、冬期と夏期の温度差を4°C、湿度差70%(20%~90%)の条件になった時の伸び量は6.0mm前後になります。アクリワロンをご使用いただく際、この寸法変化量をあらかじめ見込んでクリアランスをとるようにしてください。( 図1 )

※特に冬期での施工(温度・湿度とも低い環境)については、夏期時の伸び量が大きくなります。

#### □ 平板の自重によるたわみ(四辺支持で使用した時のたわみが目立ちにくい使用面積の目安)

製品厚み	使用形状面積	正方形での使用面積	長方形での使用面積	正三角形での使用面積	円形での使用面積
2.0mm		450mm×450mm	350mm×1800mm	一辺は650mmまで	440mmφまで
3.0mm		600mm×600mm	400mm×1800mm	一辺は850mmまで	580mmφまで
5.0mm		900mm×900mm	550mm×1800mm	一辺は1200mmまで	800mmφまで

垂直で使用する場合については、使用面積によってはたわみの発生を防止するために周囲の枠以外に棧を入れていただく必要があります。ご不明な点がありましたら弊社営業部までお問い合わせください。





## 光線透過率・UVカット率

## [ プリントタイプ(ベーシックシリーズ) ]

品番	厚み(mm)	透過率(%)	UVカット率(%)
P-2	1.0	76	95
	1.5	70	95
	2.0	69	95
	3.0	65	95
	5.0	63	96
P-52	1.0	69	95
	1.5	68	95
	2.0	66	95
	3.0	63	95
	5.0	58	96
P-90	1.0	62	96
	1.5	60	96
	2.0	59	96
	3.0	54	96
	5.0	50	97
P-80	1.0	66	96
	1.5	65	96
	2.0	65	96
	3.0	61	96
	5.0	56	96
P-81	1.0	68	96
	1.5	67	96
	2.0	67	96
	3.0	63	96
	5.0	60	96
P-83	1.0	64	97
	1.5	63	97
	2.0	63	96
	3.0	57	98
	5.0	51	97
P-85	1.0	67	96
	1.5	67	96
	2.0	63	96
	3.0	63	96
	5.0	62	96
P-95	1.0	69	95
	1.5	68	95
	2.0	64	95
	3.0	63	95
	5.0	61	96
P-97	1.0	61	97
	1.5	60	97
	2.0	59	96
	3.0	56	97
	5.0	53	97
PN-2	2.0	54	98
	3.0	52	98
	5.0	41	99
PN-52	2.0	53	98
	3.0	50	98
	5.0	39	99
PN-90	2.0	50	98
	3.0	46	99
	5.0	38	99
PN-80	2.0	45	98
	3.0	39	98
	5.0	31	99
PN-81	2.0	50	99
	3.0	46	99
	5.0	39	99
PN-83	2.0	48	99
	3.0	44	99
	5.0	39	99
PN-95	2.0	54	99
	3.0	50	99
	5.0	39	99
PN-97	2.0	48	98
	3.0	43	98
	5.0	35	99
PG-95	2.0	67	96
	3.0	62	95
	5.0	58	96

## [ プリントタイプ(モダンアートシリーズ) ]

品番	厚み(mm)	透過率(%)	UVカット率(%)
P-301	2.0	76	91
	3.0	73	91
P-302	2.0	71	95
	3.0	67	95
P-303	2.0	70	94
	3.0	69	95
P-304	2.0	64	95
	3.0	62	95
P-305	2.0	68	92
	3.0	65	92
P-406	2.0	52	98
	3.0	52	98

## [ プリントタイプ(ろうけつ染め調シリーズ) ]

品番	厚み(mm)	透過率(%)	UVカット率(%)
P-411	2.0	34	99
P-412	2.0	35	99
P-413	2.0	33	99
P-414	2.0	31	99
P-415	2.0	37	99
P-416	2.0	38	99
P-417	2.0	31	98
P-418	2.0	30	99
P-419	2.0	32	99
P-420	2.0	36	99
P-421	2.0	35	99
P-422	2.0	44	99
P-423	2.0	40	99
P-424	2.0	28	99
P-425	2.0	33	99
P-426	2.0	20	99

## [ プリントタイプ(石目調シリーズ) ]

品番	厚み(mm)	透過率(%)	UVカット率(%)
PN-451	2.0	31	99
PN-452	2.0	34	99
PN-453	2.0	31	99
PN-454	2.0	28	99
PN-455	2.0	36	99
PN-456	2.0	30	99
PN-457	2.0	32	99
PN-458	2.0	23	99

## [ プリントタイプ(木目調シリーズ) ]

品番	厚み(mm)	透過率(%)	UVカット率(%)
P-471	2.0	32	99
P-472	2.0	29	99
P-473	2.0	29	99
P-474	2.0	25	99
P-475	2.0	33	99
P-476	2.0	32	99
P-477	2.0	34	99
P-478	2.0	19	98

※光線透過率/測定条件:JIS K 7361-1(測定箇所により多少の誤差がありますので参考値としてお考えください。)

※UVカット率/UVカット性能の統一試験方法(日本化学繊維協会)

## 製品説明 -アクリワロン-

## 光線透過率・UVカット率

## 〔プリントタイプ(エバーライトシリーズ)〕

品番	厚み(mm)	透過率(%)	UVカット率(%)
EA-70	2.0	88	74
	3.0	87	81
EA-73	2.0	72	94
	3.0	69	94
EA-75	2.0	72	94
	3.0	68	95
EA-90	2.0	58	96
	3.0	57	96
EA-95	2.0	66	95
	3.0	62	96
EA-97	2.0	59	96
	3.0	52	96
EN-70	2.0	59	97
	3.0	54	98
EN-95	2.0	54	99
	3.0	47	99

## 〔片面和紙貼りタイプ〕

品番	厚み(mm)	透過率(%)	UVカット率(%)
2R-2	1.5	61 <sup>*1</sup>	85
	2.0	63 <sup>*1</sup>	89
2R-52	2.0	60 <sup>*1</sup>	88
2R-95	2.0	68 <sup>*1</sup>	82
2RG-95	2.0	66 <sup>*1</sup>	84

## 〔ガラス色片面エンボスタイプ〕

品番	厚み(mm)	透過率(%)	UVカット率(%)
G-60	2.0	88 <sup>*1</sup>	89
	3.0	88 <sup>*1</sup>	90

※1: ツヤ面側から光を透過した時の測定値です。

○光線透過率/測定条件: JIS K 7361-1 (測定箇所により多少の誤差がありますので参考値としてお考えください。) ○UVカット率/UVカット性能の統一試験方法 (日本化学繊維協会)

# ワロンMPSプレート

大型の間仕切りや浴室などの水周りに

やさしい光で空間演出。

軽くて安全、透光性意匠パネル。

ワロンMPSプレート

# Warlon MPS Plate



ワロンMPSプレート

品番	呼称厚み(mm)	有効サイズ(mm)		元払発送単位
MPS-2	2.0	910×1820	—	10枚
MPS-90	3.0	910×1820	—	6枚
MPS-97	4.0	—	910×2430	4枚

## ワーロンMPSプレート

### ■美しい意匠性

素材感をそのままに表現し、やわらかな光空間の演出を可能に。

### ■優れた耐水性

高湿度の環境に強く、水周り用途にも最適。

### ■優れた耐光性

一般のポリスチレン樹脂に比べ、優れた耐光性。

### ■軽くて安全

ガラスに比べ重さは半分以下と軽く、割れにくく丈夫で安全。

### ■お手入れ簡単

表面は風合いのある艶消し加工が施されており、お手入れも簡単。

- 繊細なグラビア印刷で微妙な光のコントラストとグラデーションを表現
- 吸湿による反りが殆どなく、高湿度の環境に強いので浴室などの水周り用途でも使用可能
- 4.0mm厚タイプは2430mmと長尺規格のため室内ドアや空間スペースなどの大型の間仕切り用途に最適

サイズ 910×1820mm | 910×2430mm |

主な用途 浴室ドア・建具・パーテーションほか



水洗い可



湿気に強い



割れにくい



MPS-2 雲竜



MPS-90 不織布



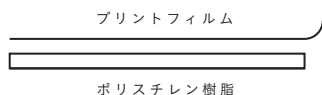
MPS-97 ホワイトクロス



## 製品説明 -ワロンMPSプレート-

### 仕様

ワロンMPSプレートは、ポリスチレン樹脂の片面にアクリルのプリントフィルムをラミネートした透光性意匠パネルです。



### 切断加工

パネルソー・ランニングソーなどで切断できます。

※製品の押さえが不十分ですとワレ・カケの原因となりますのでご注意ください。

### 施工上の注意点

- 1 片面にプリントフィルムを貼っていますので、表裏があります。
- 2 建具、枠等への接着はお避けください。(反り・ハガレの原因になります。)
- 3 温度変化により伸縮しますので枠、ビス穴等は余裕を見てください。  
(1mの長さのものが10°Cの温度変化に対し0.8mm程度。)
- 4 70°C以上の温度環境下では変形の原因となりますので、ご使用はお避けください。
- 5 間仕切り用途で、ワロンMPSプレートの両側での温度差が大きい場合、反り・たわみが生じますのでご注意ください。
- 6 加熱成型・曲げ加工はお避けください。

### 光線透過率・UVカット率

品番	呼称厚み(mm)	透過率(%)	UVカット率(%)
MPS-2	2.0	70	97
	3.0	66	97
	4.0	64	98
MPS-90	2.0	58	97
	3.0	54	98
	4.0	52	98
MPS-97	2.0	59	98
	3.0	57	98
	4.0	54	98

○光線透過率／測定条件：JIS K 7361-1 (測定箇所により多少の誤差がありますので参考値としてお考えください。)

○UVカット率／UVカット性能の統一試験方法 (日本化学繊維協会)



ガラス装飾フィルム

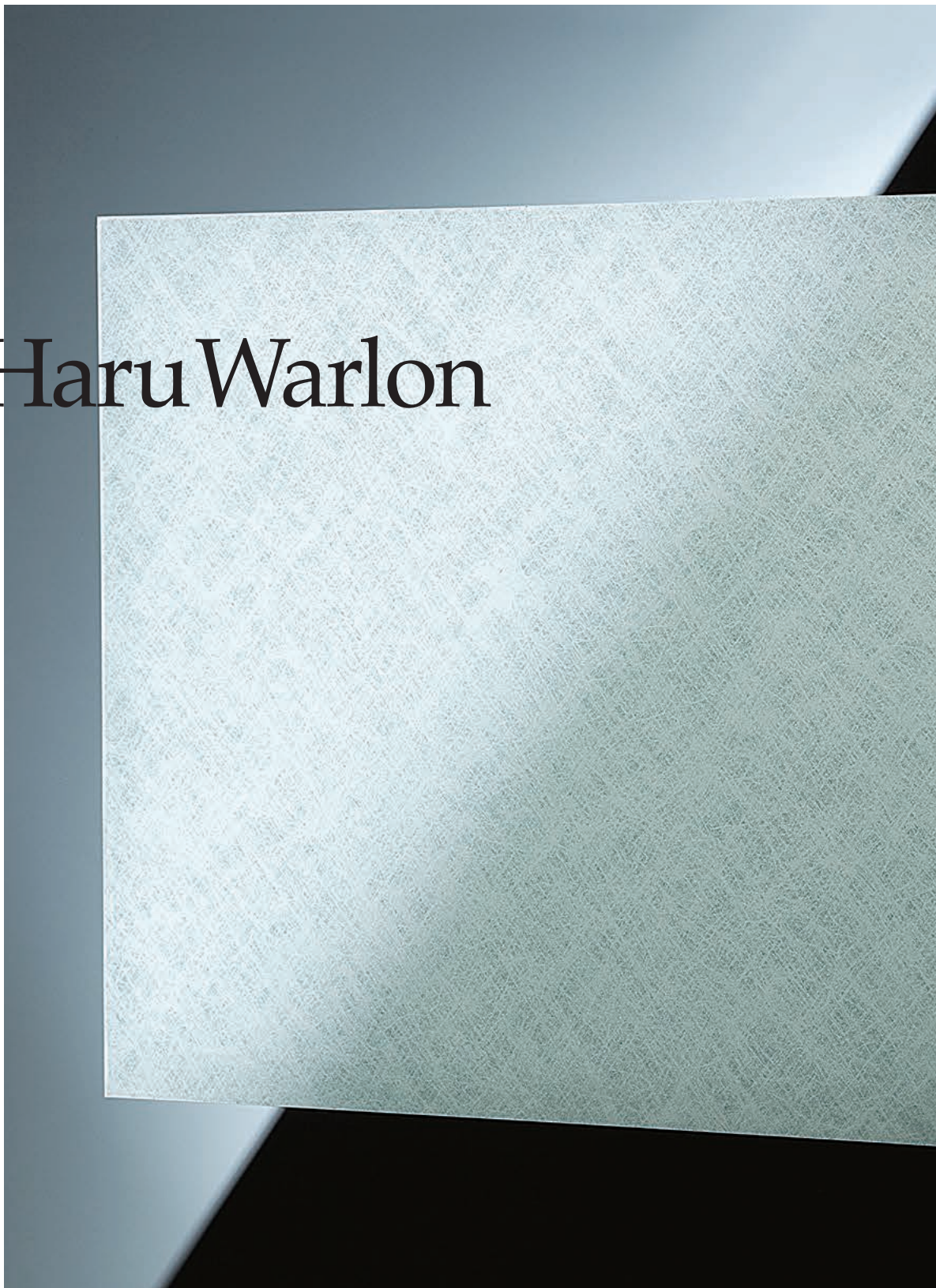
ハルワーロン®

和紙柄等の美しさをそのままに

表現した意匠性に優れた

ガラス装飾フィルム。

# Haru Warlon



ハルワーロン ガラス装飾フィルム

品番	呼称厚み(mm)	サイズ(mm)	元払発送単位
LP-2・LP-52・LP-80 LP-90・LP-95・LP-97	0.13 粘着層含まず	1000mm幅×5m巻	4本
		1000mm幅×20m巻	2本

※上記有効サイズの他に、1m以上50cm単位のカット販売もいたしております。

# ハルワロン

## ■ やわらかな光

和紙柄がもつ美しさが、やわらかな光空間の演出を可能に。

## ■ 不燃材料認定

国土交通大臣による不燃材料認定<sup>※1</sup>を取得。

## ■ 加工・施工が簡単

裁断加工機等での加工も容易、素材も貼りやすくて施工も簡単。

## ■ 必要なサイズに対応

規格サイズ以外にも1m以上50cm単位で注文が可能。

- 和紙の優雅な風合いを再現
- 防火製品認定品
- 施工が簡単

**サイズ** 1000mm幅×5m巻 | 1000mm幅×20m巻 |

**主な用途** 室内装飾・ウインドディスプレイほか

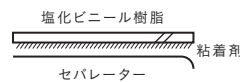
※1: 防火認定: 国土交通大臣認定不燃材料

認定番号	NM-3354
名称	塩化ビニル系樹脂フィルム張/不燃材料(せっこうボード及び金属板を除く)

□平成12年建設省告示第1400号に例示された不燃材料のうち、すでに化粧を施されたもの及びせっこうボード、鉄鋼、アルミニウム、金属板を除くもの。ただし、厚さは6mm以上とする。



不燃材料認定



LP-2 雲竜



LP-52 無地



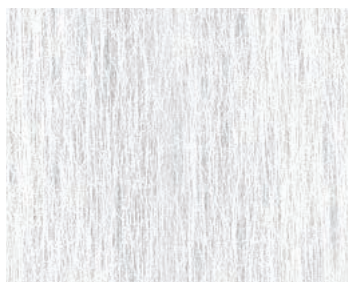
LP-80 <sup>き</sup>生なり雲竜



LP-90 不織布



LP-95 ホワイトフォール



LP-97 ホワイトクロス

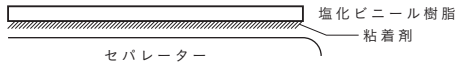


ハルワロン  
ガラス装飾フィルム

※このページの柄見本は、柄領域の一部の為、柄領域全体の見え方や実際の色と違いが生じることもあります。また、カタログ上の柄は天地が製品の長手方向となります。



## 仕様



※セパレーターを剥がすと粘着面が出てきます。

防火認定：国土交通大臣認定不燃材料

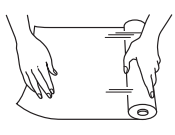
認定番号	NM-3354
名称	塩化ビニル系樹脂フィルム張／不燃材料※ (せっこうボード及び金属板を除く)

※平成12年建設省告示第1400号に例示された不燃材料のうち、すでに化粧を施されたもの及びせっこうボード、鉄鋼、アルミニウム、金属板を除くもの。ただし、厚さは6mm以上とする。

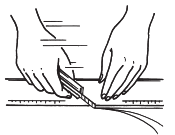
## 施工に必要なもの

カッターナイフ・定規・水・中性洗剤・霧吹き・タオル・スキージー・ゴムヘラ


**1** ハルワロンを粗切りする段階で、必要以上に巻きを伸ばさな  
いでください。伸ばし過ぎます  
と後で巻いてもセパレーターが  
粘着面と剥がれ、糊ムラが出る  
場合があります。



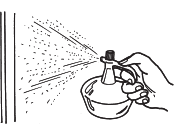
**2** 粗切り後、ハルワロン  
をセパレーターごと必要  
な大きさに切ってお  
きます。




**3** ハルワロンを貼る  
ガラスの表面のホコリ  
や油分などの汚れを  
きれいに落とします。




**4** クリーニングしたガラス  
の表面へ、ごく微量の  
中性洗剤を水で薄めた  
水溶液を、霧吹きで塗  
布します。



**5** ハルワロンのセパ  
レーターを剥がし、ガラ  
スの上で貼る位置を決  
めます。



**6** フィルムをガラス面に貼  
りつけ、中心部から外周  
へ向かって、スキエ  
ジーで空気と水を完全  
に押し出します。



## 施工上の注意点

- 1 ごく微量の中性洗剤を水で薄めた水溶液を使用して施工をしてください。
- 2 窓ガラス全面に貼られる場合、窓枠いっぱいには貼らず周囲2～3mm隙間をあけて施工してください。
- 3 ジョイントの施工をする場合は、ジョイント部分の水を抜きやすくするため、少し隙間をあけてください。
- 4 空気や水抜きをする際は、スキージー・ゴムヘラ等で完全に押し出してください。(気泡発生の原因となります場合があります。)
- 5 温度の高い場所(35℃以上)での施工はお避けください。熱割れが生じる場合があります。  
(特に熱線吸収ガラスや網入りガラスは熱割れの危険性が高くなりますのでお避けください。)
- 6 スリガラス等、凹凸のある物への施工はお避けください。
- 7 温度の低い場所(5℃以下)や湿度の高い場所での施工はお避けください。(接着性が悪く、ハガレ・気泡の原因になります。)
- 8 内貼り施工してください。(耐光性に優れた塩化ビニール樹脂を使用しておりますが、屋外での使用には不向きです。)
- 9 ポリカーボネート板への施工は気泡が発生する可能性が高い為、お避けください。
- 10 飛散防止効果もありますが、衝撃の程度等によりガラスが飛び散る場合があります。

※ガラスへの施工で熱割れが生じた場合の補償はいたしかねますので、ご了承ください。

## 光線透過率・UVカット率

品番	厚み(mm)	透過率(%)	UVカット率(%)
LP-2	—	70※1	94
LP-52	—	65※1	94
LP-80	—	64※1	95
LP-90	—	56※1	96
LP-95	—	70※1	95
LP-97	—	57※1	96

※1: 2mm厚の透明ガラスに貼り、ガラス面側から光を透過した時の測定値です。

○光線透過率／測定条件：JIS K 7361-1(測定箇所により多少の誤差がありますので参考値としてお考えください。)

○UVカット率／UVカット性能の統一試験方法(日本化学繊維協会)

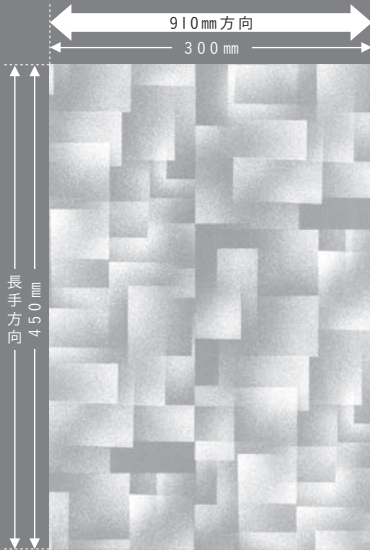


柄 見 本



柄  
見  
本

アクリワロン



スクエア  
[ P-301 ]



ホワイトスクエア  
[ P-302 ]



ウェーブ  
[ P-303 ]



ホワイトウェーブ  
[ P-304 ]

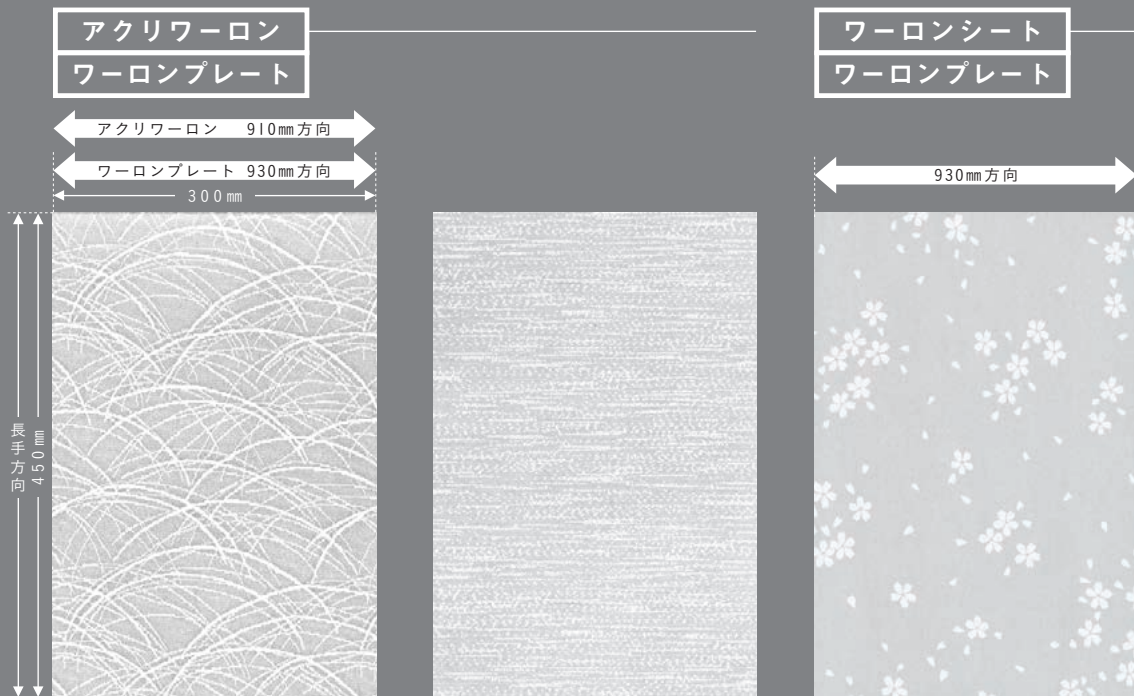


ブラッシング  
[ P-305 ]



ホワイトブラッシング  
[ P-406 ]

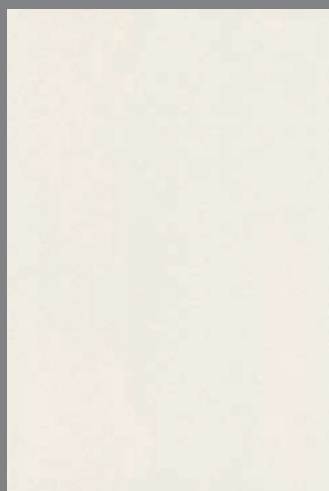




ススキ  
 [ アクリワロン EA-73 ]  
 [ ワロンプレート EV-73 ]

カスミ  
 [ アクリワロン EA-75 ]  
 [ ワロンプレート EV-75 ]

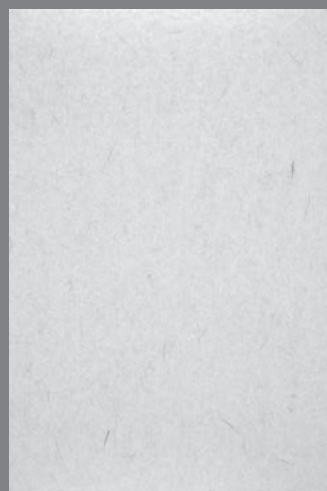
桜  
 [ ワロンシート No.39 ]  
 [ ワロンプレート V-39 ]



淡彩生なり  
 [ ワロンシート No.61 ]  
 [ ワロンプレート V-61 ]



春雨  
 [ ワロンシート No.1 ]  
 [ ワロンプレート V-1 ]

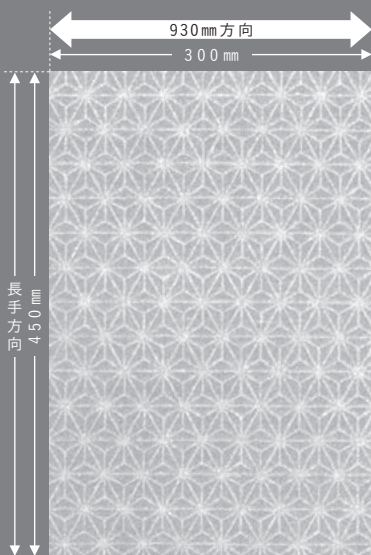


雲竜  
 [ ワロンシート No.2 ]  
 [ ワロンプレート V-2 ]

柄見本

※このページの柄見本は、柄領域の一部の為、柄領域全体の見え方や実際の色と違いが生じることもあります。

ワーロンシート  
ワーロンプレート



麻の葉

ワーロンシート No.19  
ワーロンプレート V-19

もみじ

ワーロンシート No.86  
ワーロンプレート V-86

楮皮入り生なり

ワーロンシート No.94  
ワーロンプレート V-94



ホワイトフォール

ワーロンシート No.95  
ワーロンプレート V-95



楮皮入り

ワーロンシート No.103  
ワーロンプレート V-103

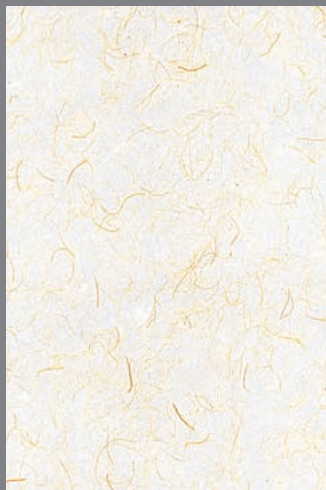


竹

ワーロンシート No.120  
ワーロンプレート V-120

ワーロンシート 工芸和紙シリーズ

ワーロンプレート 工芸和紙シリーズ



散らし麻

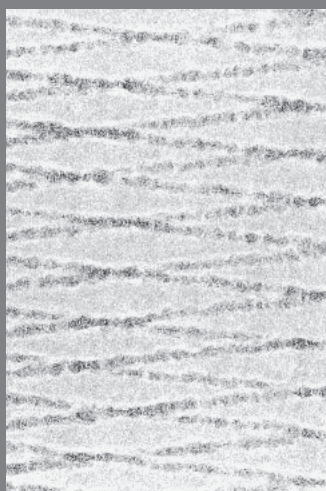
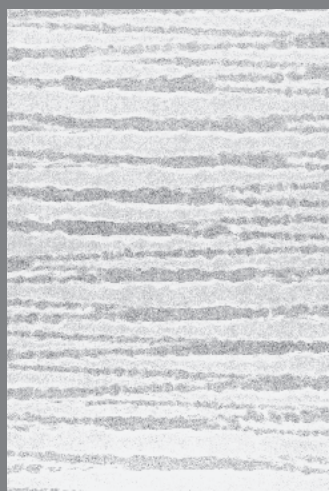
【ワーロンシート K-105】  
【ワーロンプレート KV-105】

麻雲竜

【ワーロンシート K-106】  
【ワーロンプレート KV-106】

スサ入り

【ワーロンシート K-107】  
【ワーロンプレート KV-107】



波落水

【ワーロンシート K-108】  
【ワーロンプレート KV-108】

菱落水

【ワーロンシート K-109】  
【ワーロンプレート KV-109】

金和紙

【ワーロンシート K-110】  
【ワーロンプレート KV-110】

柄見本

※このページの柄見本は、柄領域の一部の為、柄領域全体の見え方や実際の色と違いが生じることもあります。



ワーロンシート 工芸和紙シリーズ

ワーロンプレート 工芸和紙シリーズ



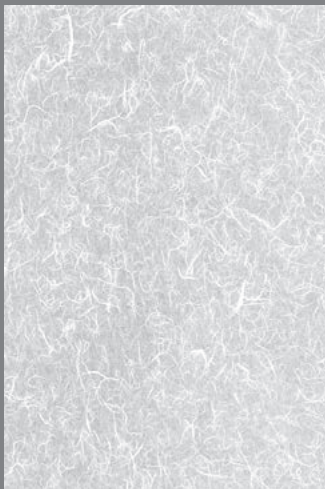
糸入り落水

[ ワーロンシート K-104 ]  
[ ワーロンプレート KV-104 ]

生<sup>き</sup>なり糸入り落水

[ ワーロンシート K-114 ]  
[ ワーロンプレート KV-114 ]

ワーロンシート 工芸和紙シリーズ



荒雲竜  
[ K-102 ]



生<sup>き</sup>なり荒雲竜  
[ K-112 ]

## 光線透過率・UVカット率

## ワーロンPETシート

品番	厚み(mm)	透過率(%)	UVカット率(%)
TW-2	0.2	55	72
TW-52	0.2	38	96

## ワーロン耐水シート

品番	厚み(mm)	透過率(%)	UVカット率(%)
VMP-2	0.2	69	93
VMP-52	0.2	68	92
VMP-95	0.2	68	92

## ワーロンシート

## [スタンダードタイプ(ベーシックシリーズ)]

品番	厚み(mm)	透過率(%)	UVカット率(%)
No.2	0.2	56	97
	0.3	51	98
	0.45	50	99
No.2-15G	0.2	66	95
	0.3	66	97
	0.45	64	98
No.52	0.2	41	99
	0.3	40	99
	0.45	38	99
No.53	0.2	55	97
	0.3	53	98
	0.45	53	98
No.95	0.2	68	95
	0.3	66	97
	0.45	68	98
No.1	0.2	65	95
No.19	0.2	66	95
No.39	0.2	61	95
No.61	0.2	61	96
No.82	0.2	39	99
No.86	0.2	67	95
No.94	0.2	34	99
No.103	0.2	52	97
No.120	0.2	64	95

## [スタンダードタイプ(日本の色シリーズ)]

品番	厚み(mm)	透過率(%)	UVカット率(%)
No.131	0.2	37	98
No.132	0.2	35	97
No.133	0.2	37	98
No.134	0.2	37	98
No.135	0.2	45	98
No.136	0.2	45	98
No.137	0.2	44	97
No.138	0.2	43	97
No.139	0.2	41	98
No.140	0.2	28	97
No.141	0.2	26	99
No.142	0.2	34	98
No.143	0.2	21	99
No.144	0.2	17	98
No.145	0.2	44	97

## ワーロンシート

## [スタンダードタイプ(工芸和紙シリーズ)]

品番	厚み(mm)	透過率(%)	UVカット率(%)
K-102	0.3	48	98
K-104	0.3	43~52*1	98
K-105	0.3	57	97
K-106	0.3	47~55*1	98
K-107	0.3	23~31*1	99
K-108	0.3	44~62*1	98
K-109	0.3	40~50*1	98
K-110	0.3	44~52*1	99
K-112	0.3	39	99
K-114	0.3	43~51*1	98

## [抗菌タイプ]

品番	厚み(mm)	透過率(%)	UVカット率(%)
CV-52	0.2	41	99

## タフ・トップ

品番	厚み(mm)	透過率(%)	UVカット率(%)
NA-2	—	33	92
NA-52	—	32	94

## ハイテックエース

品番	厚み(mm)	透過率(%)	UVカット率(%)
H-52	—	46	82

## ホームワーロン

品番	厚み(mm)	透過率(%)	UVカット率(%)
No.2002	0.2	49	97
No.2052	0.2	43	97

## ツインガード

品番	厚み(mm)	透過率(%)	UVカット率(%)
FS-50	—	38	79

※1: 測定箇所により誤差があります。

※光線透過率 / 測定条件: JIS K 7361-1 (測定箇所により多少の誤差がありますので参考値としてお考えください。) ※UVカット率 / UVカット性能の統一試験方法 (日本化学繊維協会)

## ワーロンプレート

## [スタンダードタイプ(ベーシックシリーズ)]

品番	厚み(mm)	透過率(%)	UVカット率(%)
V-2	1.0	50	99
	1.5	46	99
	2.0	44	99
V-2-15G	1.0	66	99
	1.5	62	99
	2.0	62	99
V-52	1.0	35	99
	1.5	32	99
	2.0	32	99
V-53	1.0	51	99
	1.5	50	99
	2.0	48	99
V-95	1.0	73	99
	1.5	70	99
	2.0	64	99
V-1	1.0	68	99
V-19	1.0	65	99
V-39	1.0	58	99
V-61	1.0	55	99
V-82	1.0	36	99
V-86	1.0	66	99
V-94	1.0	25	99
V-103	1.0	52	99
V-120	1.0	66	99

## [スタンダードタイプ(工芸和紙シリーズ)]

品番	厚み(mm)	透過率(%)	UVカット率(%)
KV-104	1.0	47~59*1	99
KV-105	1.0	51	99
KV-106	1.0	42~49*1	99
KV-107	1.0	32~51*1	99
KV-108	1.0	44~58*1	99
KV-109	1.0	42~55*1	99
KV-110	1.0	43~55*1	99
KV-114	1.0	40~55*1	99

## [スタンダードタイプ(エバーライトシリーズ)]

品番	厚み(mm)	透過率(%)	UVカット率(%)
EV-70	1.0	84	99
EV-73	1.0	72	99
EV-75	1.0	72	99
EV-90	1.0	64	99
EV-95	1.0	67	99
EV-97	1.0	59	99

## アクリワロン

## [難燃タイプ]

品番	厚み(mm)	透過率(%)	UVカット率(%)
FEA-70	3.0	87	90
FP-2	5.0	63	96
FP-52	5.0	58	96
FP-95	5.0	61	96

## アクリワロン

## [プリントタイプ(ベーシックシリーズ)]

品番	厚み(mm)	透過率(%)	UVカット率(%)
P-2	1.0	76	95
	1.5	70	95
	2.0	69	95
	3.0	65	95
P-52	5.0	63	96
	1.0	69	95
	1.5	68	95
	2.0	66	95
P-90	3.0	63	95
	5.0	58	96
	1.0	62	96
	1.5	60	96
P-80	2.0	59	96
	3.0	54	96
	5.0	50	97
	1.0	66	96
P-81	1.5	65	96
	2.0	65	96
	3.0	61	96
	5.0	56	96
P-83	1.0	68	96
	1.5	67	96
	2.0	67	96
	3.0	63	96
P-85	5.0	60	96
	1.0	64	97
	1.5	63	97
	2.0	63	96
P-95	3.0	57	98
	5.0	51	97
	1.0	67	96
	1.5	67	96
P-97	2.0	63	96
	3.0	63	96
	5.0	62	96
	1.0	69	95
PN-2	1.5	68	95
	2.0	64	95
	3.0	63	95
	5.0	61	96
PN-52	1.0	61	97
	1.5	60	97
	2.0	59	96
	3.0	56	97
PN-80	5.0	53	98
	2.0	53	98
	3.0	50	98
	5.0	39	99
PN-90	2.0	50	98
	3.0	46	99
	5.0	38	99
	2.0	45	98
PN-81	3.0	39	98
	5.0	31	99
	2.0	50	99
	3.0	46	99
PN-83	5.0	39	99
	2.0	48	99
	3.0	44	99
	5.0	39	99
PN-95	2.0	54	99
	3.0	50	99
	5.0	39	99
	2.0	48	98
PG-95	3.0	43	98
	5.0	35	99
	2.0	67	96
	3.0	62	95
PG-95	5.0	58	96



## アクリワロン

## [ プリントタイプ(モダンアートシリーズ) ]

品番	厚み(mm)	透過率(%)	UVカット率(%)
P-301	2.0	76	91
	3.0	73	91
P-302	2.0	71	95
	3.0	67	95
P-303	2.0	70	94
	3.0	69	95
P-304	2.0	64	95
	3.0	62	95
P-305	2.0	68	92
	3.0	65	92
P-406	2.0	52	98
	3.0	52	98

## [ プリントタイプ(ろうけつ染め調シリーズ) ]

品番	厚み(mm)	透過率(%)	UVカット率(%)
P-411	2.0	34	99
P-412	2.0	35	99
P-413	2.0	33	99
P-414	2.0	31	99
P-415	2.0	37	99
P-416	2.0	38	99
P-417	2.0	31	98
P-418	2.0	30	99
P-419	2.0	32	99
P-420	2.0	36	99
P-421	2.0	35	99
P-422	2.0	44	99
P-423	2.0	40	99
P-424	2.0	28	99
P-425	2.0	33	99
P-426	2.0	20	99

## [ プリントタイプ(石目調シリーズ) ]

品番	厚み(mm)	透過率(%)	UVカット率(%)
PN-451	2.0	31	99
PN-452	2.0	34	99
PN-453	2.0	31	99
PN-454	2.0	28	99
PN-455	2.0	36	99
PN-456	2.0	30	99
PN-457	2.0	32	99
PN-458	2.0	23	99

## [ プリントタイプ(木目調シリーズ) ]

品番	厚み(mm)	透過率(%)	UVカット率(%)
P-471	2.0	32	99
P-472	2.0	29	99
P-473	2.0	29	99
P-474	2.0	25	99
P-475	2.0	33	99
P-476	2.0	32	99
P-477	2.0	34	99
P-478	2.0	19	98

## アクリワロン

## [ プリントタイプ(エバーライトシリーズ) ]

品番	厚み(mm)	透過率(%)	UVカット率(%)
EA-70	2.0	88	74
	3.0	87	81
EA-73	2.0	72	94
	3.0	69	94
EA-75	2.0	72	94
	3.0	68	95
EA-90	2.0	58	96
	3.0	57	96
EA-95	2.0	66	95
	3.0	62	96
EA-97	2.0	59	96
	3.0	52	96
EN-70	2.0	59	97
	3.0	54	98
EN-95	2.0	54	99
	3.0	47	99

## [ 片面和紙貼りタイプ ]

品番	厚み(mm)	透過率(%)	UVカット率(%)
2R-2	1.5	61 <sup>*2</sup>	85
	2.0	63 <sup>*2</sup>	89
2R-52	2.0	60 <sup>*2</sup>	88
2R-95	2.0	68 <sup>*2</sup>	82
2RG-95	2.0	66 <sup>*2</sup>	84

## [ ガラス色片面エンボスタイプ ]

品番	厚み(mm)	透過率(%)	UVカット率(%)
G-60	2.0	88 <sup>*2</sup>	89
	3.0	88 <sup>*2</sup>	90

## ワロンMPSプレート

品番	呼称厚み(mm)	透過率(%)	UVカット率(%)
MPS-2	2.0	70	97
	3.0	66	97
	4.0	64	98
MPS-90	2.0	58	97
	3.0	54	98
MPS-97	4.0	52	98
	2.0	59	98
	3.0	57	98
	4.0	54	98

## ハルワロン

品番	厚み(mm)	透過率(%)	UVカット率(%)
LP-2	—	70 <sup>*3</sup>	94
LP-52	—	65 <sup>*3</sup>	94
LP-80	—	64 <sup>*3</sup>	95
LP-90	—	56 <sup>*3</sup>	96
LP-95	—	70 <sup>*3</sup>	95
LP-97	—	57 <sup>*3</sup>	96

※1: 測定箇所により誤差があります。 ※2: ツヤ面側から光を透過した時の測定値です。 ※3: 2mm厚の透明ガラスに貼り、ガラス面側から光を透過した時の測定値です。

※光線透過率/測定条件: JIS K 7361-1 (測定箇所により多少の誤差がありますので参考値としてお考えください。) ※UVカット率/UVカット性能の統一試験方法(日本化学繊維協会)

## 引張・破裂試験

		ワーロンPETシート		ワーロン耐水シート	
破裂強さ (kPa)	平均値	2791		855	
引張強さ (kN/m)	平均値	たて	25.0	10.6	
		よこ	37.6	10.0	

		ワーロンシート			
		0.2mm	0.3mm	0.45mm	
破裂強さ (kPa)	平均値	816	1210	1840	
引張強さ (kN/m)	平均値	たて	9.8	15.4	25.9
		よこ	8.5	13.3	23.3

		タフ・トップ	ハイテックエース	ホームワーロン	ツインガード	
破裂強さ (kPa)	平均値	431	238	618	347	
引張強さ (kN/m)	平均値	たて	3.7	2.3	8.5	4.7
		よこ	1.9	1.1	7.1	3.1

試験方法：破裂強さ (JIS P 8112) 引張強さ (JIS P 8113)  
 ※上記の値は測定値であり、保証値ではありません。





[www.warlon.co.jp](http://www.warlon.co.jp)

[ 本 社 ]

〒453-0011 名古屋市中村区千原町7-21  
TEL 052-451-1456 FAX 052-452-3662

[ 東京営業所 ]

〒101-0025 東京都千代田区神田佐久間町1-8-2  
第一阿部ビル  
TEL 03-3257-1955 FAX 03-3257-0379